

הקבלן יכין תוכנית SHOP DRAWINGS לאישור האדריכל הערת:

–ביצוע אלמנטי קונסטרוקציה ע"פ הנחיות המהנדס בלבד.
 –פרטי מסגרות בניין – ראה תכנית קונסטרוקציה.
 –מידות הפתחים הן מידות נטו לביצוע החלון. יש לקרוא יחד עם רשימת אלומיניום.
 –יש לתאם את מידת הבנייה של הדלתות עם דרישות היצרן.
 –כל החדרים הרטובים יאטמו בהתאם למפרטים המצורפים.
 –מפלס אדן החלון יהווה את ה- $U.K$ של החלון.
 –יש לקרוא את המפרט הטכני המצורף, אשר מהווה את הנחיות הביצוע לתכנית זו.
 –אין לשנות הוראות תכנית זו ללא אישור בכתב מהאדריכל.
 –באחריות קבלן הביצוע לעמוד בכל דרישות הבטיחות של האתר ועובדיו כמחוייב בחוק.
 –פרטי פיתוח לביצוע ימסרו טרם תחילת העבודות.
 כל פרטי המעקות, אורכים וגבהים יבוצעו בהתאם לאישור סופי של יועץ בטיחות הפרויקט.

תאריך:	תפוצה:	מחבר:	מאת:	מאת:	מאת:	מאת:	מאת:	מאת:	מאת:	מאת:	מאת:	מאת:	מאת:	מאת:	מאת:	מאת:	מאת:	מאת:	מאת:	מאת:
13.03.22	מייל																			
26.05.22	מייל																			
20.06.22	מייל																			
05.09.22	מייל																			

תאריך:	תפוצה:	מחבר:	מאת:	מאת:	מאת:	מאת:	מאת:	מאת:	מאת:	מאת:	מאת:	מאת:	מאת:	מאת:	מאת:	מאת:	מאת:	מאת:	מאת:	
05.09.22	0	למכרז																		
20.06.22	0	למכרז																		
26.05.22	R2	שינוי המבנה ע"פ דרישה																		
13.03.22	R1	סט תוכניות ראשוני																		

הוצאה מהות השינוי:
 אין להסתמך על המידות המופיעות בשרטוטים. על המבצע לבדוק את המידות בשטח בכל מקרה של אי התאמה במידות יש לידע את האדריכל.
 זכויות היוצרים שמורות לאדריכל. אין לערוך, לשנות או לבצע כל שימוש בתכנית זו ללא הסכמה או קבלת אישור של האדריכל.

פארק הספורט טוהם

המזמין: שם התכנית:

חתכים

גיליון: 6

מס' פרויקט: 118-06.18

מהדורה: 0

שירות: שירות

במרחב: שירות

זהר: שירות

קנייני: ת.הוצאה

05.09.22

1:50

לאישור המזמין:

למכרז

לביצוע

שני

זהר

אדריכלות

רמי הבנקים 8, חיפה

טל: 04-8104545

פקס: 04-8104547

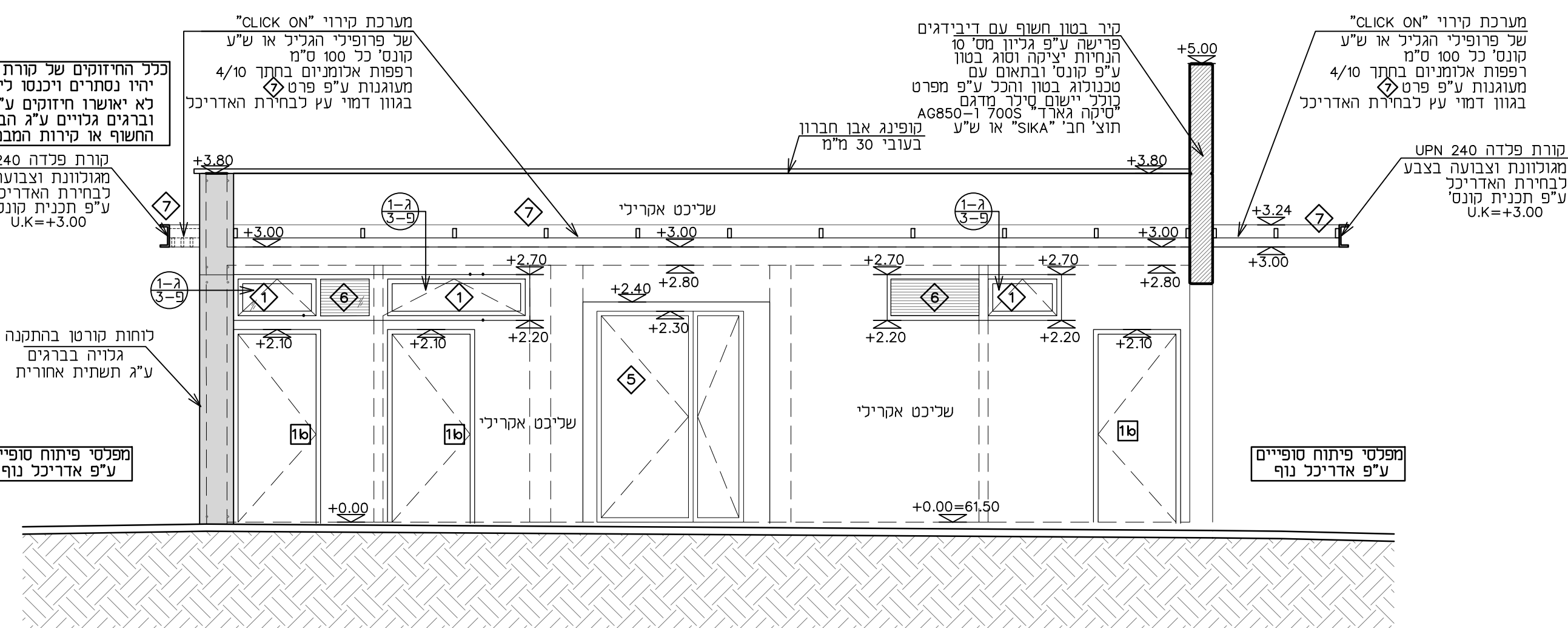
נייד: 054-6340525

zohar@segev-arch.com

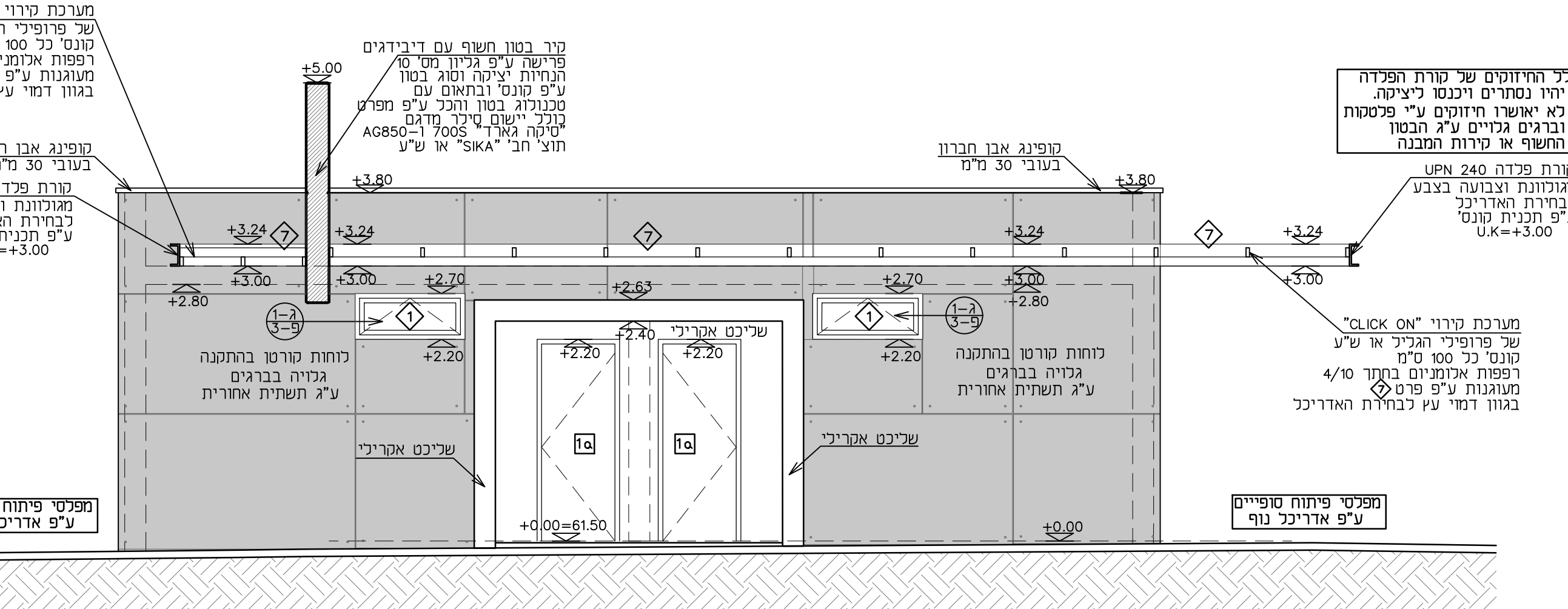
SEGEV

אדריכלים

הערה: ראה תכנית קונסטרוקציה ע"פ הנחיות המהנדס בלבד. פרטי מסגרות בניין – ראה תכנית קונסטרוקציה. מידות הפתחים הן מידות נטו לביצוע החלון. יש לקרוא יחד עם רשימת אלומיניום. יש לתאם את מידת הבנייה של הדלתות עם דרישות היצרן. כל החדרים הרטובים יאטמו בהתאם למפרטים המצורפים. מפלס אדן החלון יהווה את ה-U.K של החלון. יש לקרוא את המפרט הטכני המצורף, אשר מהווה את הנחיות הביצוע לתכנית זו. אין לשנות הוראות תכנית זו ללא אישור בכתב מהאדריכל. באחריות קבלן הביצוע לעמוד בכל דרישות הבטיחות של האתר ועובדיו כמחוייב בחוק. פרטי פיתוח לביצוע ימסרו טרם תחילת העבודות. כל פרטי המעקות, אורכים וגבהים יבוצעו בהתאם לאישור סופי של יועץ בטיחות הפרויקט.



חתך ג-ג
 קני 1:50



חתך ד-ד
 קני 1:50

מפנסי פיתוח סופיים
 ע"פ אדריכל נוף

מפנסי פיתוח סופיים
 ע"פ אדריכל נוף