

הטכנולוגיה החדשה והמתקדמת ביותר בתחום המבנה והתשתית, המאפשרת יצירת מבנים ופיתוחים חדשים, יעילים וקיימים.

מיקום	במזרח תל אביב
סוג הפרויקט	פיתוח תשתית
תחילת עבודות	2018
התאריך	2022

הפרויקט כולל פיתוח תשתית ופיתוח מבנים חדשים, המיועדים לשימוש מגורים ומסחרי. הפרויקט יבוצע בשלבים, ויכלול גם פיתוח פארק גנים ופיתוח תחנת מים.

הפרויקט יבוצע על ידי חברת SEGEV architects, המהנדסת האדריכלית והמתכננת.

הפרויקט יבוצע על ידי חברת SEGEV architects, המהנדסת האדריכלית והמתכננת. הפרויקט כולל פיתוח תשתית ופיתוח מבנים חדשים, המיועדים לשימוש מגורים ומסחרי. הפרויקט יבוצע בשלבים, ויכלול גם פיתוח פארק גנים ופיתוח תחנת מים.

הפרויקט יבוצע על ידי חברת SEGEV architects, המהנדסת האדריכלית והמתכננת. הפרויקט כולל פיתוח תשתית ופיתוח מבנים חדשים, המיועדים לשימוש מגורים ומסחרי. הפרויקט יבוצע בשלבים, ויכלול גם פיתוח פארק גנים ופיתוח תחנת מים.

הפרויקט יבוצע על ידי חברת SEGEV architects, המהנדסת האדריכלית והמתכננת. הפרויקט כולל פיתוח תשתית ופיתוח מבנים חדשים, המיועדים לשימוש מגורים ומסחרי. הפרויקט יבוצע בשלבים, ויכלול גם פיתוח פארק גנים ופיתוח תחנת מים.

הפרויקט יבוצע על ידי חברת SEGEV architects, המהנדסת האדריכלית והמתכננת. הפרויקט כולל פיתוח תשתית ופיתוח מבנים חדשים, המיועדים לשימוש מגורים ומסחרי. הפרויקט יבוצע בשלבים, ויכלול גם פיתוח פארק גנים ופיתוח תחנת מים.

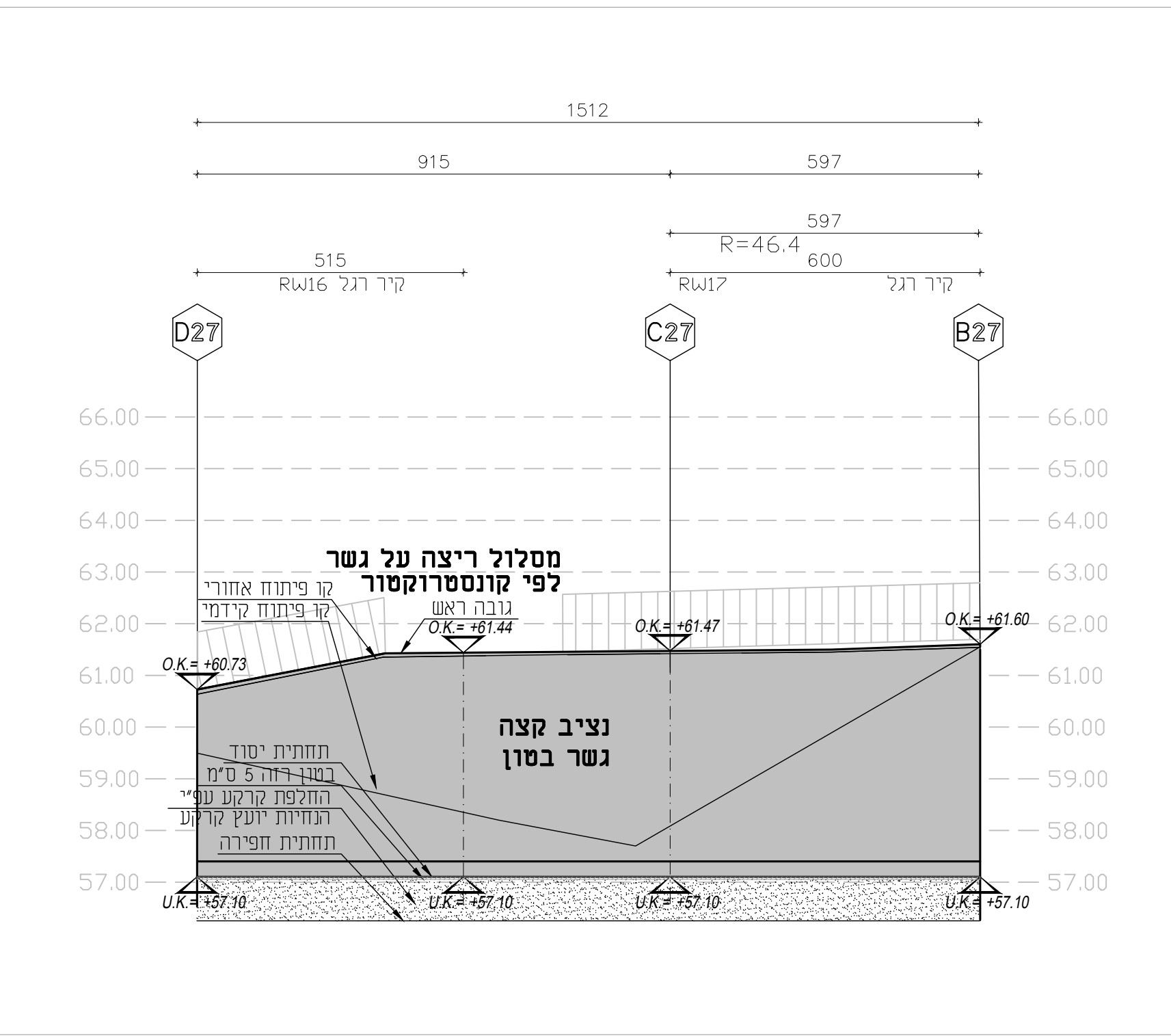
הפרויקט יבוצע על ידי חברת SEGEV architects, המהנדסת האדריכלית והמתכננת. הפרויקט כולל פיתוח תשתית ופיתוח מבנים חדשים, המיועדים לשימוש מגורים ומסחרי. הפרויקט יבוצע בשלבים, ויכלול גם פיתוח פארק גנים ופיתוח תחנת מים.

הפרויקט יבוצע על ידי חברת SEGEV architects, המהנדסת האדריכלית והמתכננת. הפרויקט כולל פיתוח תשתית ופיתוח מבנים חדשים, המיועדים לשימוש מגורים ומסחרי. הפרויקט יבוצע בשלבים, ויכלול גם פיתוח פארק גנים ופיתוח תחנת מים.

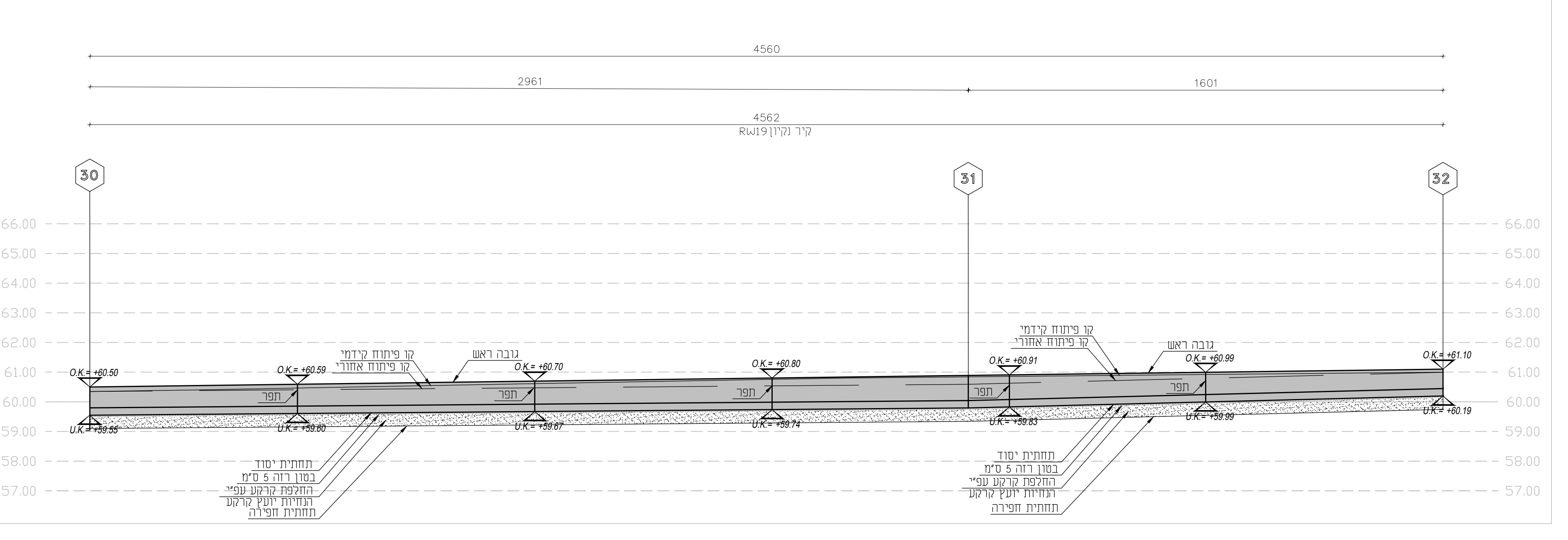
הפרויקט יבוצע על ידי חברת SEGEV architects, המהנדסת האדריכלית והמתכננת. הפרויקט כולל פיתוח תשתית ופיתוח מבנים חדשים, המיועדים לשימוש מגורים ומסחרי. הפרויקט יבוצע בשלבים, ויכלול גם פיתוח פארק גנים ופיתוח תחנת מים.

הפרויקט יבוצע על ידי חברת SEGEV architects, המהנדסת האדריכלית והמתכננת. הפרויקט כולל פיתוח תשתית ופיתוח מבנים חדשים, המיועדים לשימוש מגורים ומסחרי. הפרויקט יבוצע בשלבים, ויכלול גם פיתוח פארק גנים ופיתוח תחנת מים.

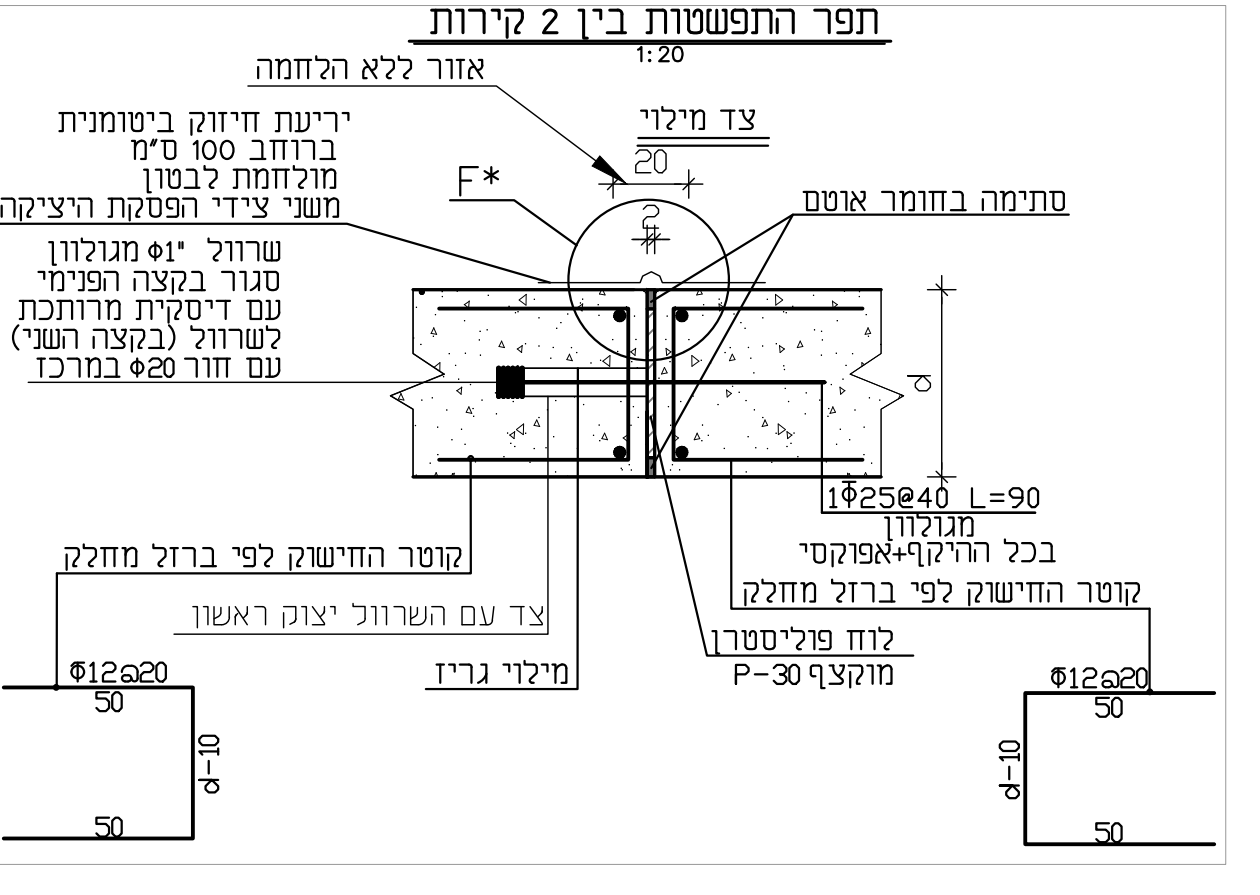
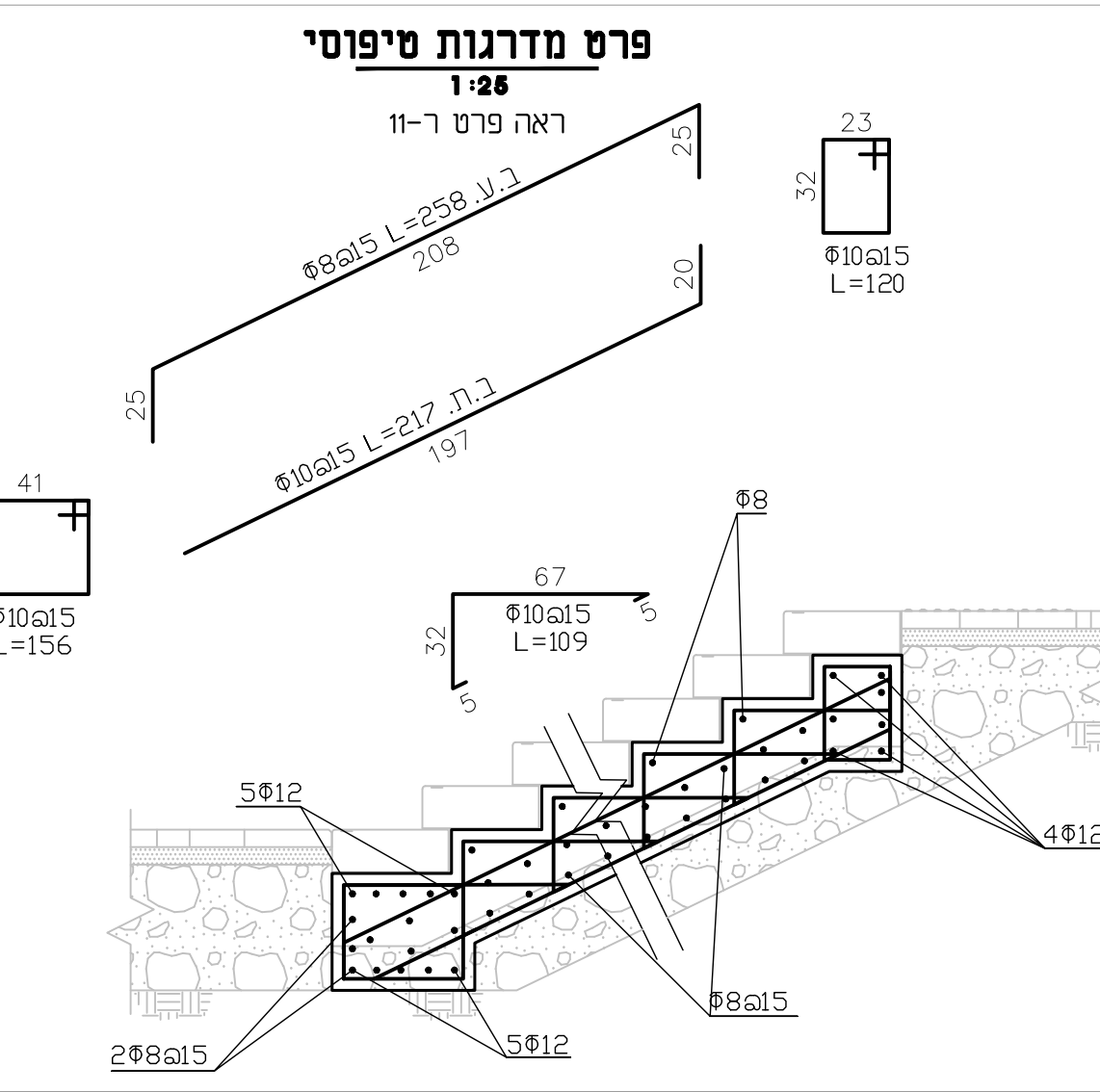
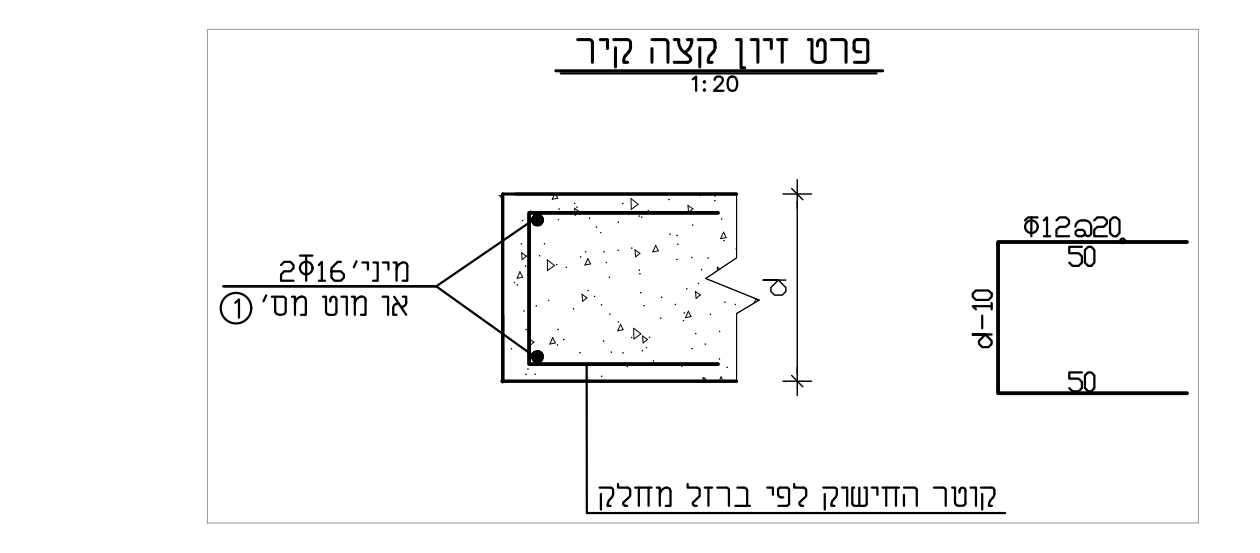
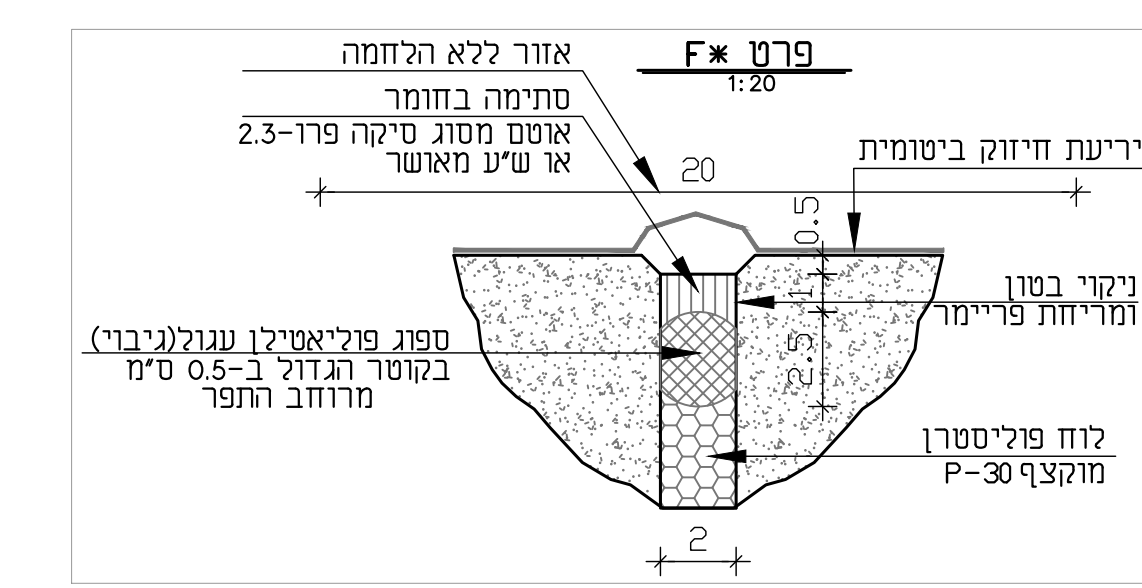
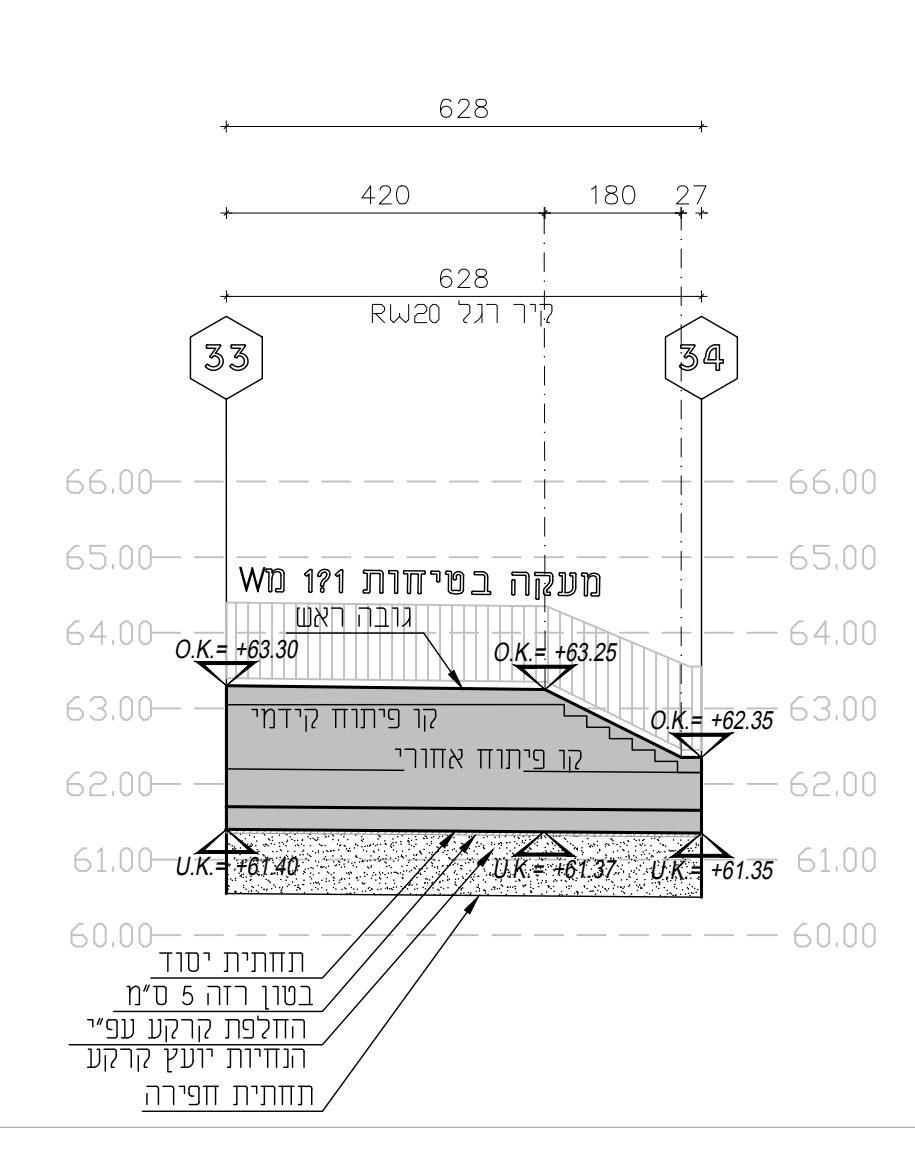
קיר 25-27 (גובה הקיר משתנה לרוב מלווה פיתוח קדמי ב-+55 ס"מ)



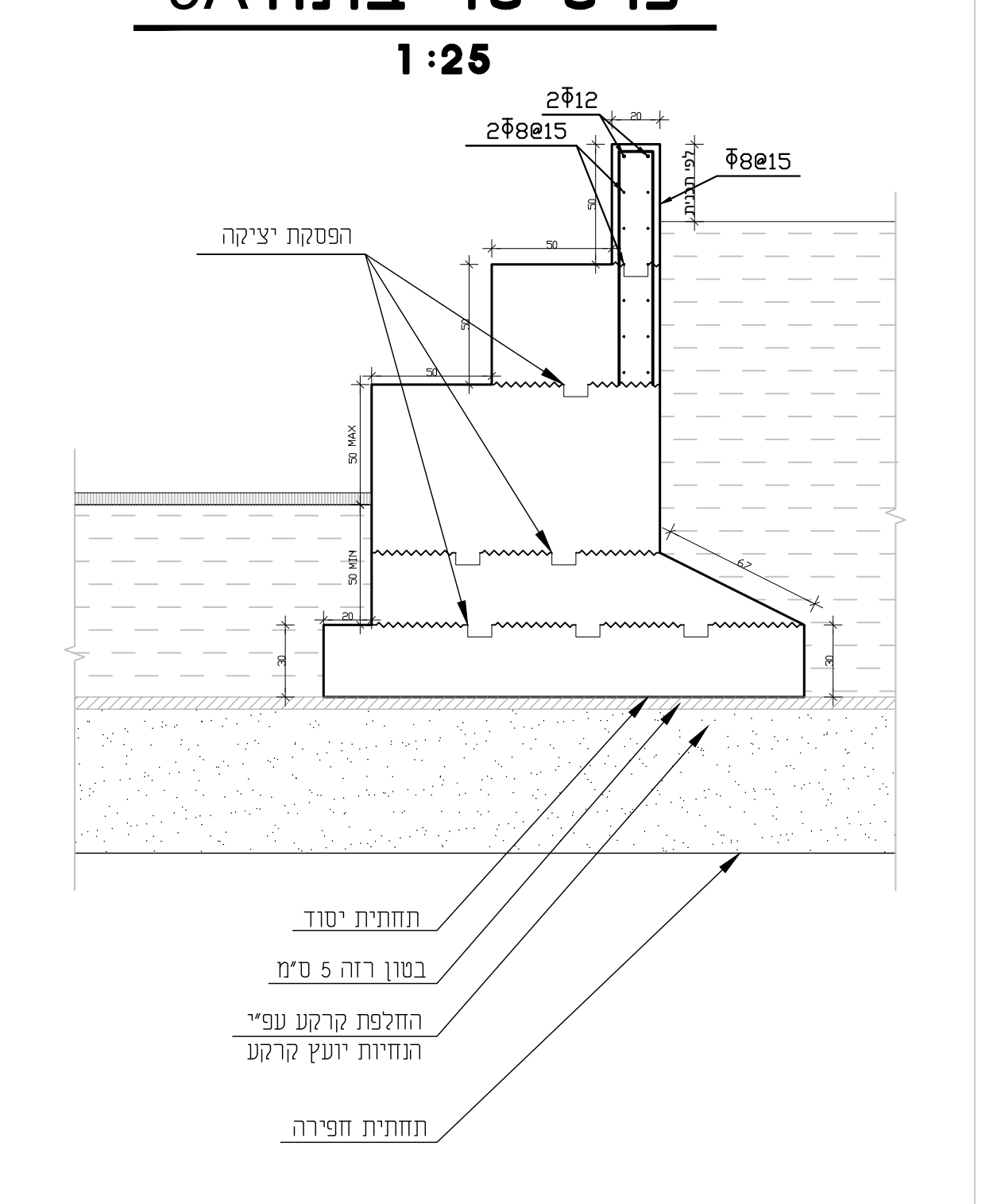
קיר 30-32



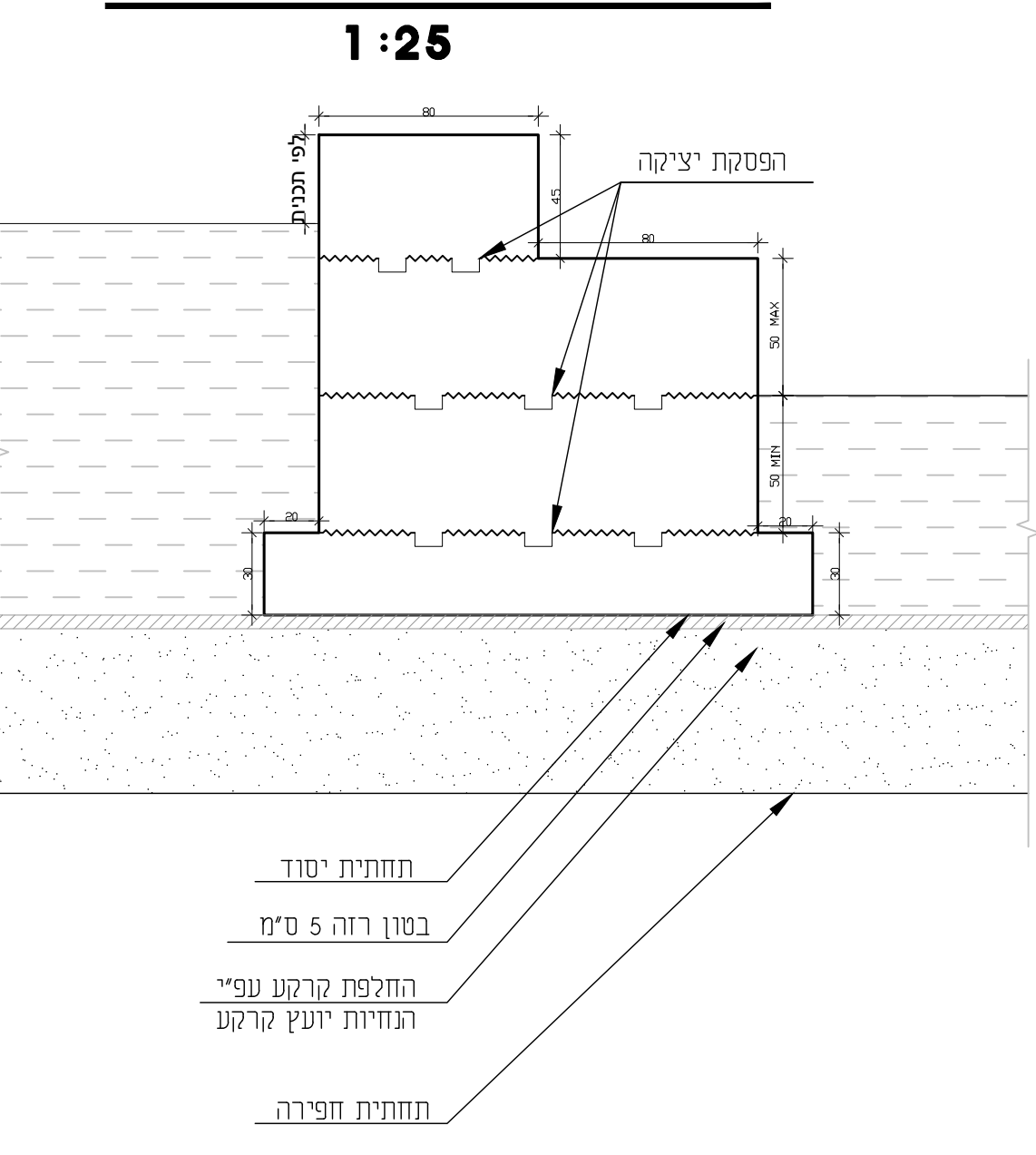
קיר 33-34



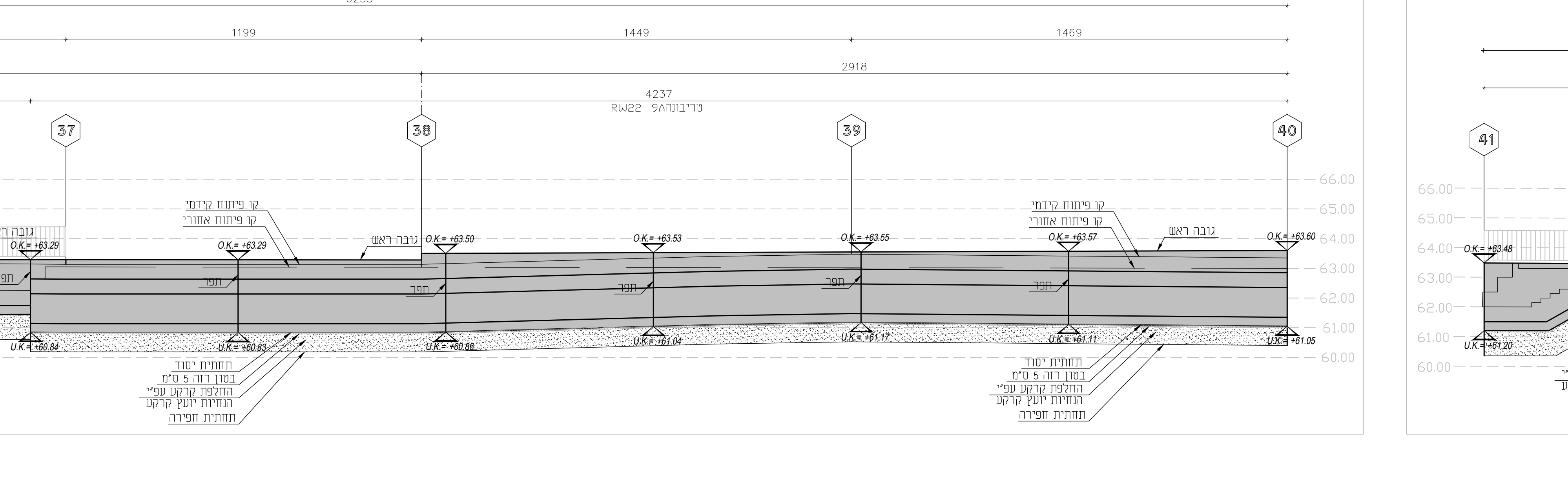
פרט טריבונה 9A



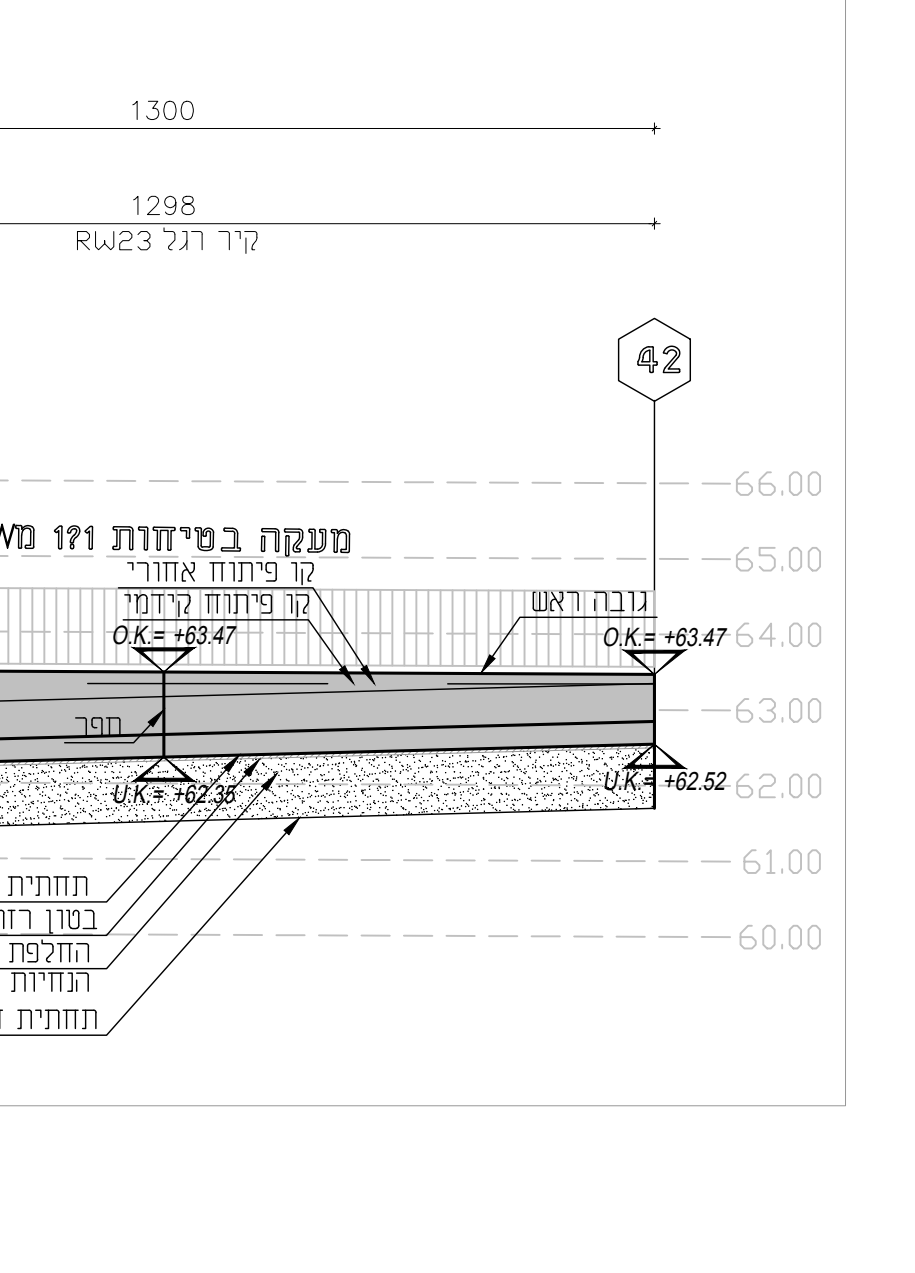
פרט טריבונה 9B



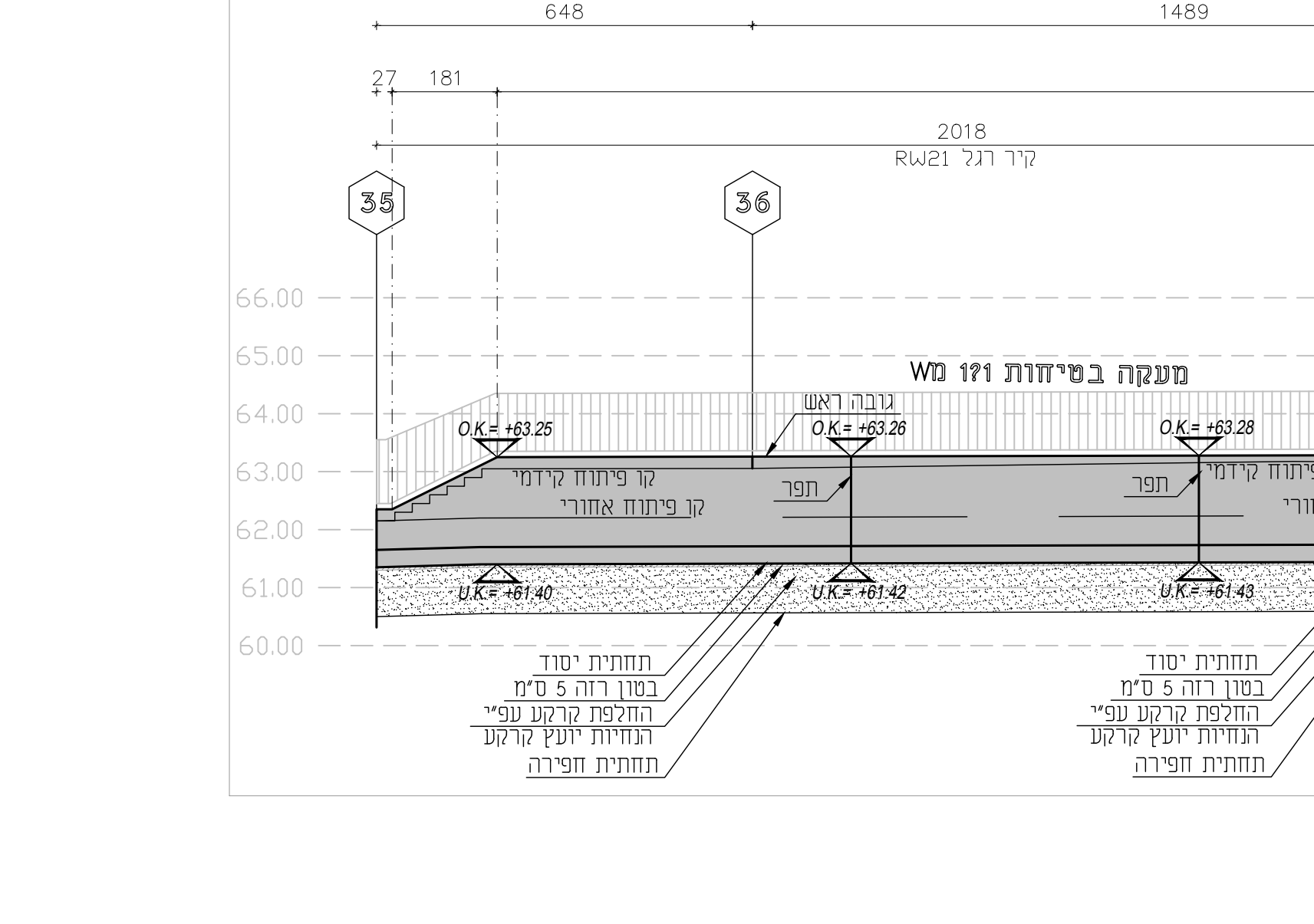
קיר 35-40



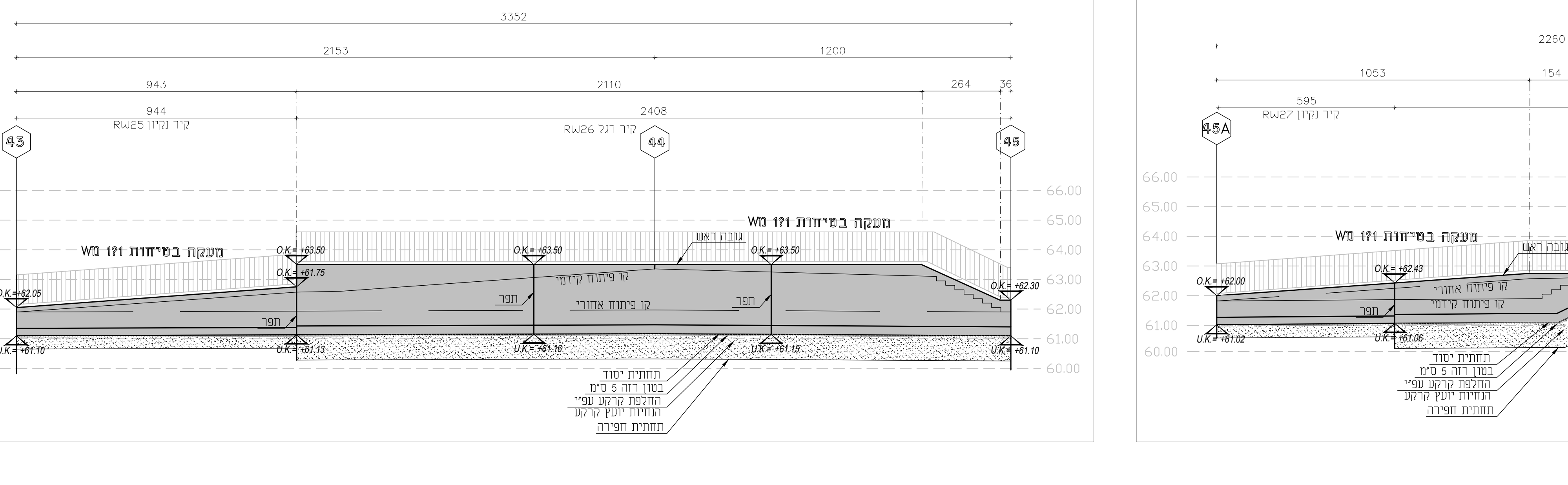
קיר 41-42



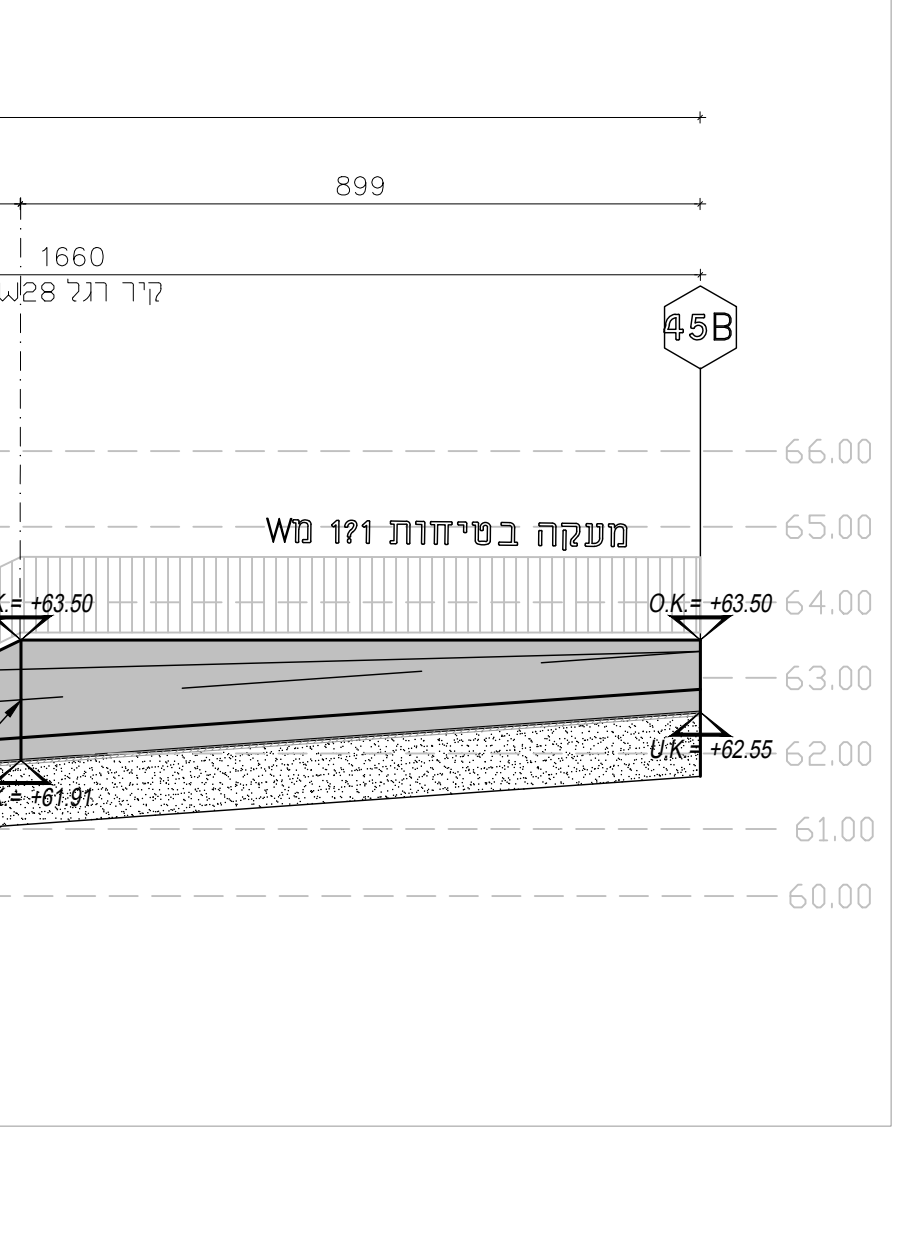
קיר 38-40



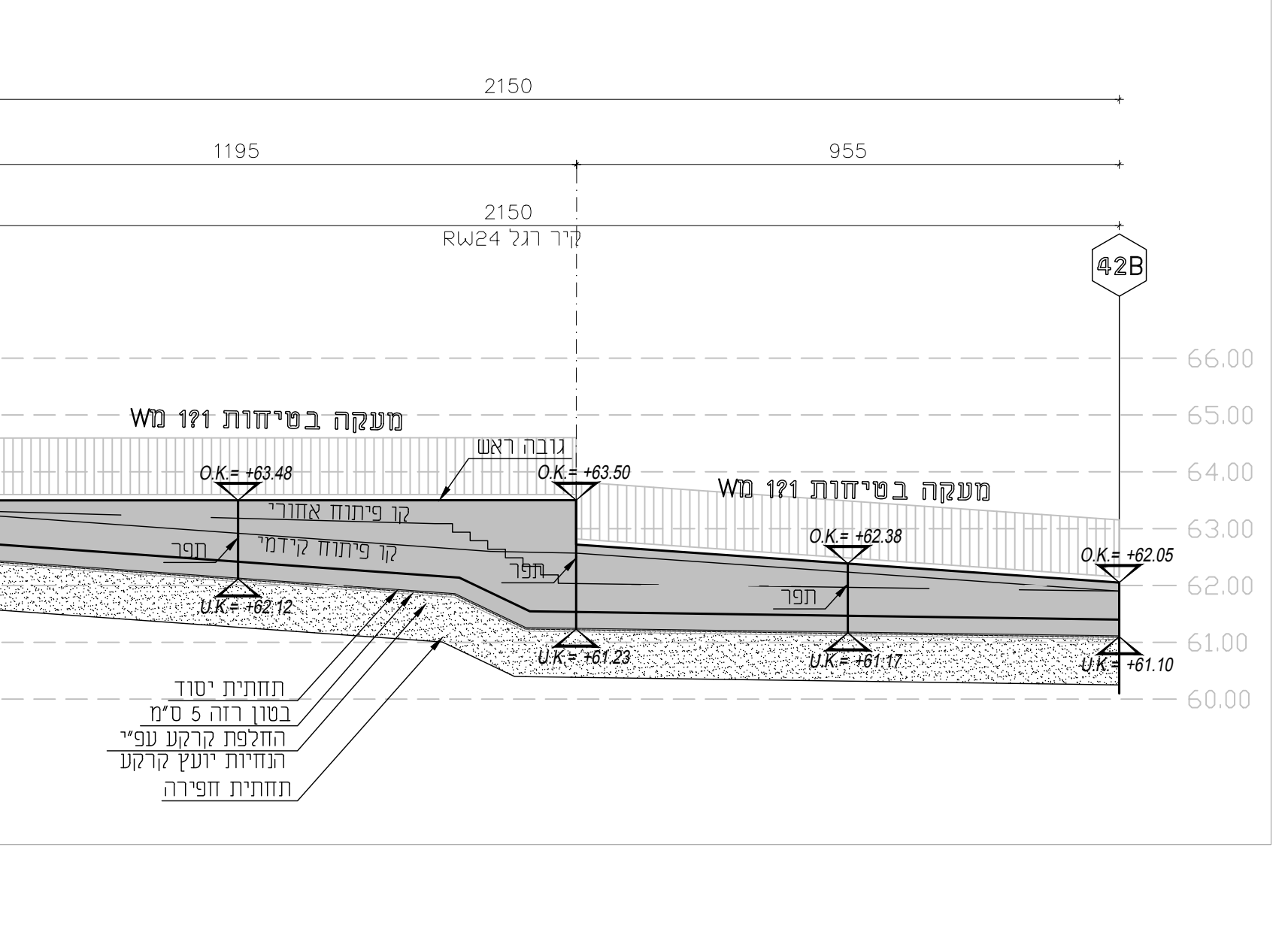
קיר 43-45



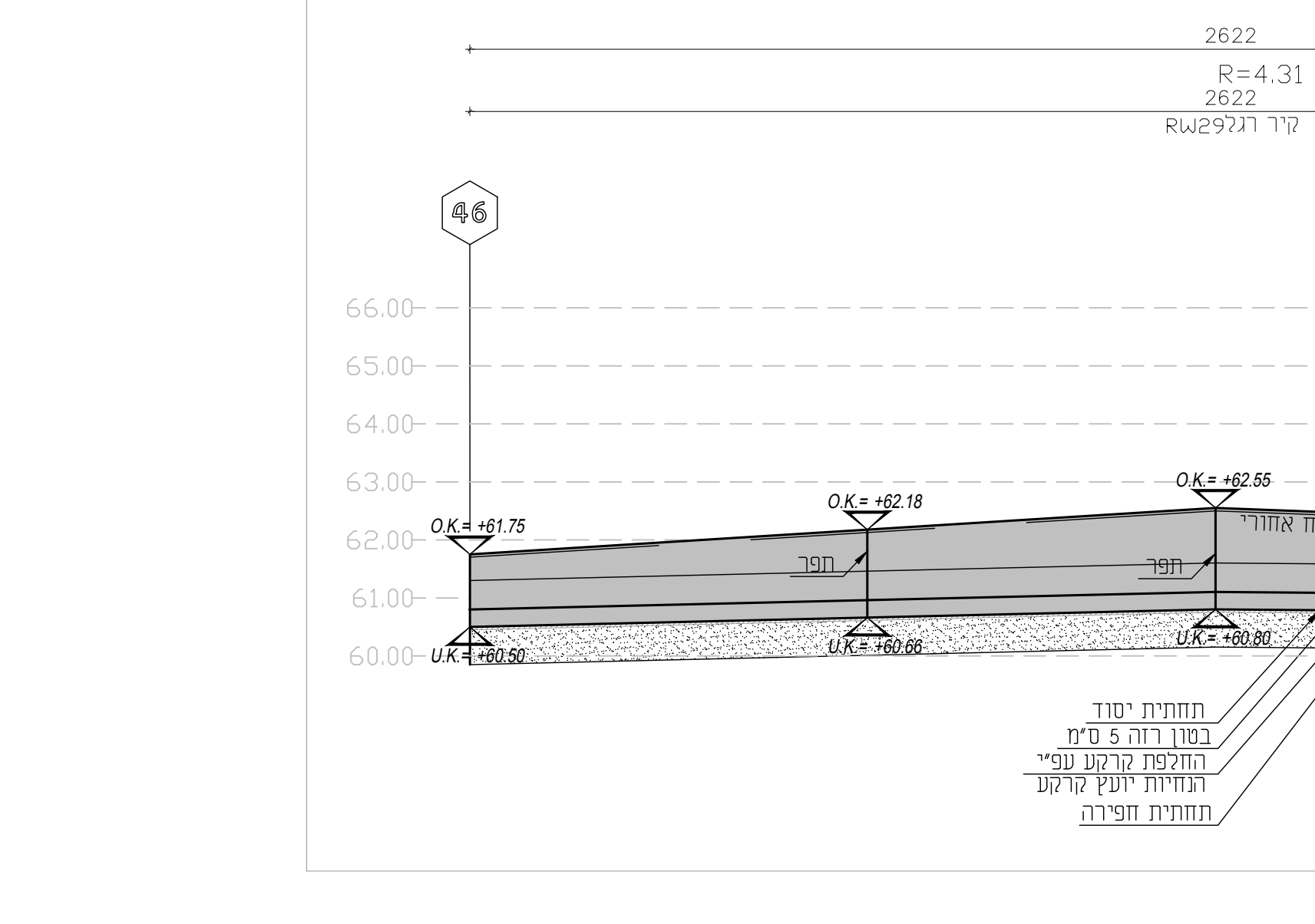
קיר 45A-45B



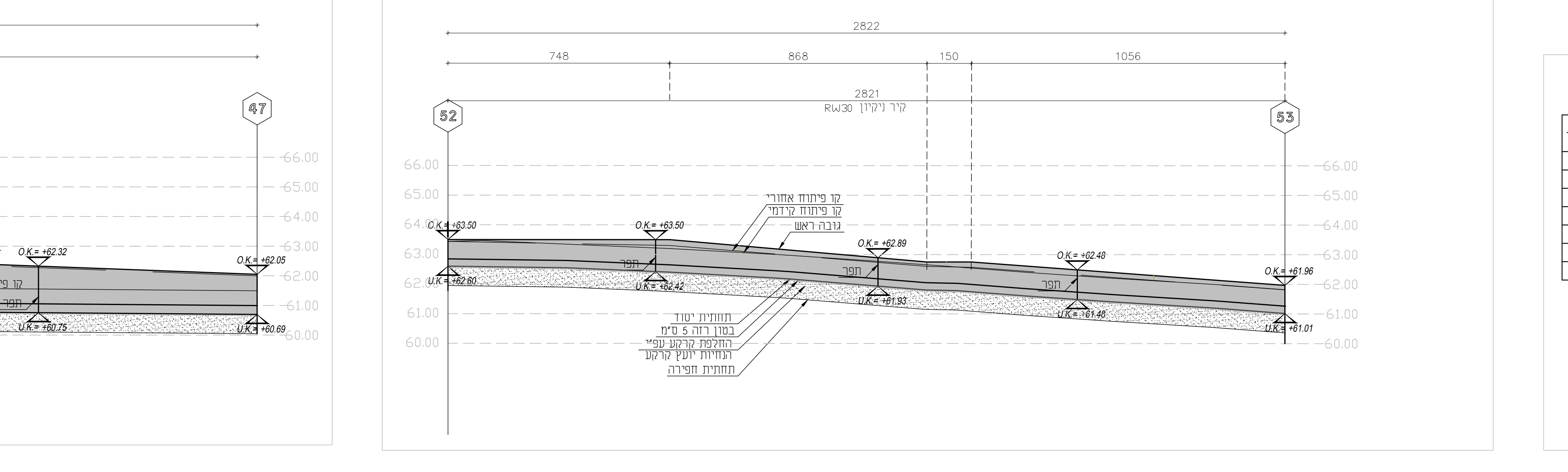
קיר 42A-42B



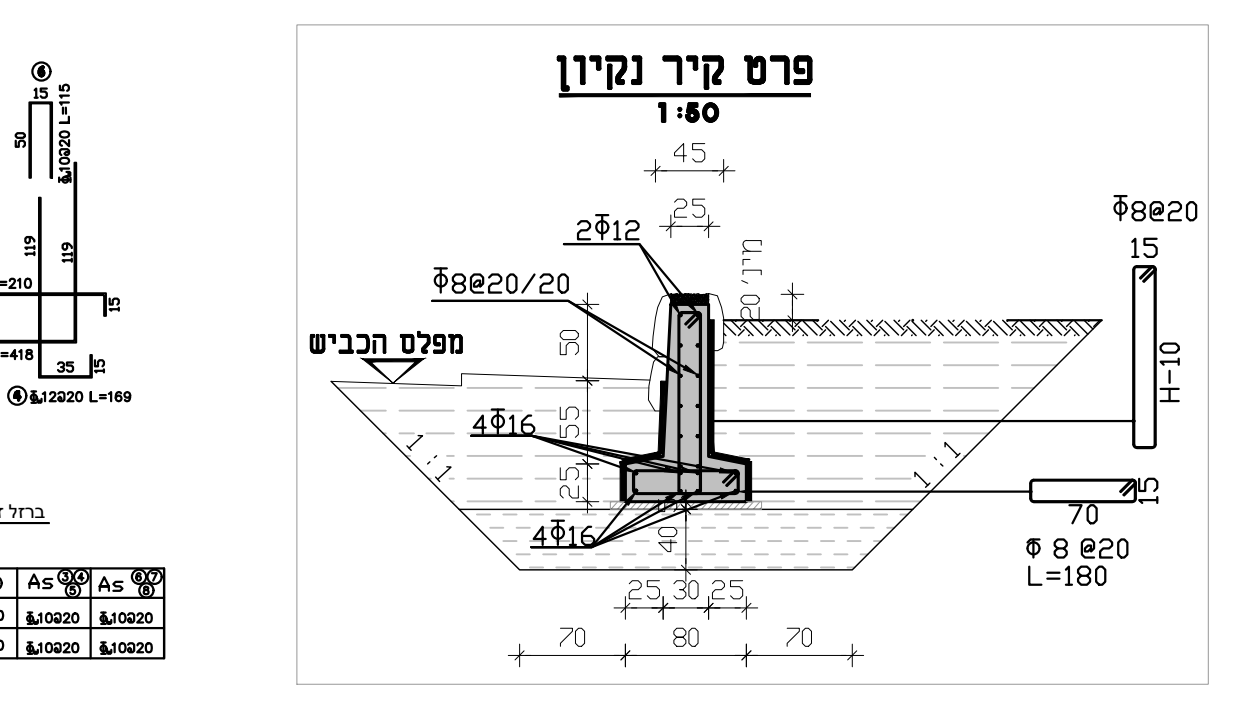
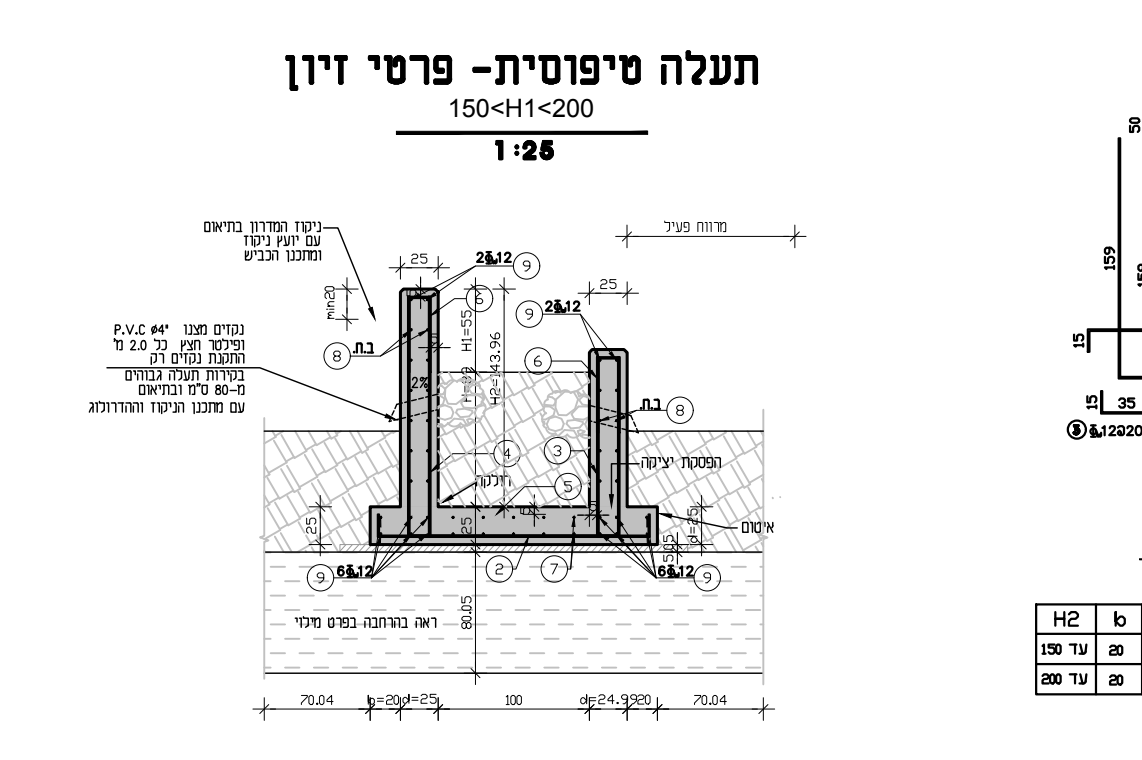
קיר 46-47 (מלווה פיתוח קדמי ב-+55 ס"מ)



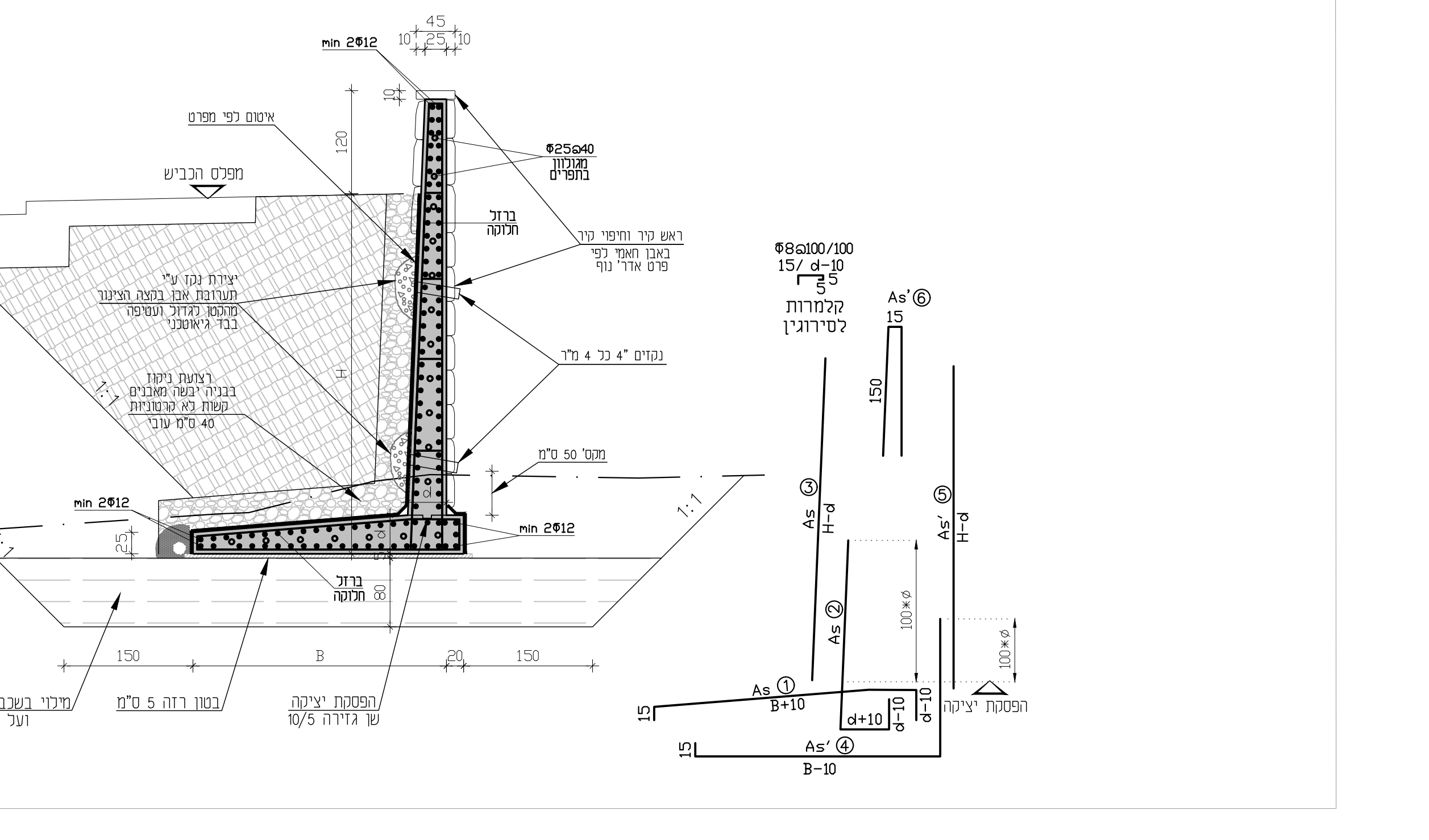
קיר 52-53



קוטר	סלול	H	d	B	As	As	As	As	As	As
150	150	30	30	105	105	105	105	105	105	105
200	200	30	30	140	140	140	140	140	140	140
250	250	30	30	175	175	175	175	175	175	175
300	300	30	30	195	195	195	195	195	195	195
350	350	30	30	230	230	230	230	230	230	230
400	400	40	40	260	260	260	260	260	260	260
450	450	40	40	295	295	295	295	295	295	295



פרט טיפוס - קיר תומך כביש



SEGEV architects
אדריכלים

פאראם פורום
שוהם

המהנדסת האדריכלית והמתכננת
פריית קורח פנימים
מסמך מס' 867-SVE-AH-0000025-20
תאריך: 06.09.22
מס' תכנון: 867-SVE-AH-0000025-20
מס' תכנון: 867
מס' תכנון: 867