

המבצע אחראי לכבידת המידות ולהתאמתן במקום. על המבצע לבקר את כל המידות ועל כל טעות או אי התאמה יודיע למתכנן. אין לבצע מידות ע"פ מדידה מהשרטוט.

מקרא:

	קיר/עמוד ממשיך
	קיר/עמוד צומח
	קיר/עמוד מפסיק
	קיר דגל
	אלמנט בתליה
	מאגר מים
	קורת טרנספורמציה B. Trans
	קורה טרומית B. Prof
	רצפת טרנספורמציה S. Trans
	מ"ט קומות תמוכות Levels
	הגבהת תבנית בנקודה p.c
	אלמנט דרוך UNBONDED/BONDED

הפצה: באמצעות מערכת לשיתוף קבצים

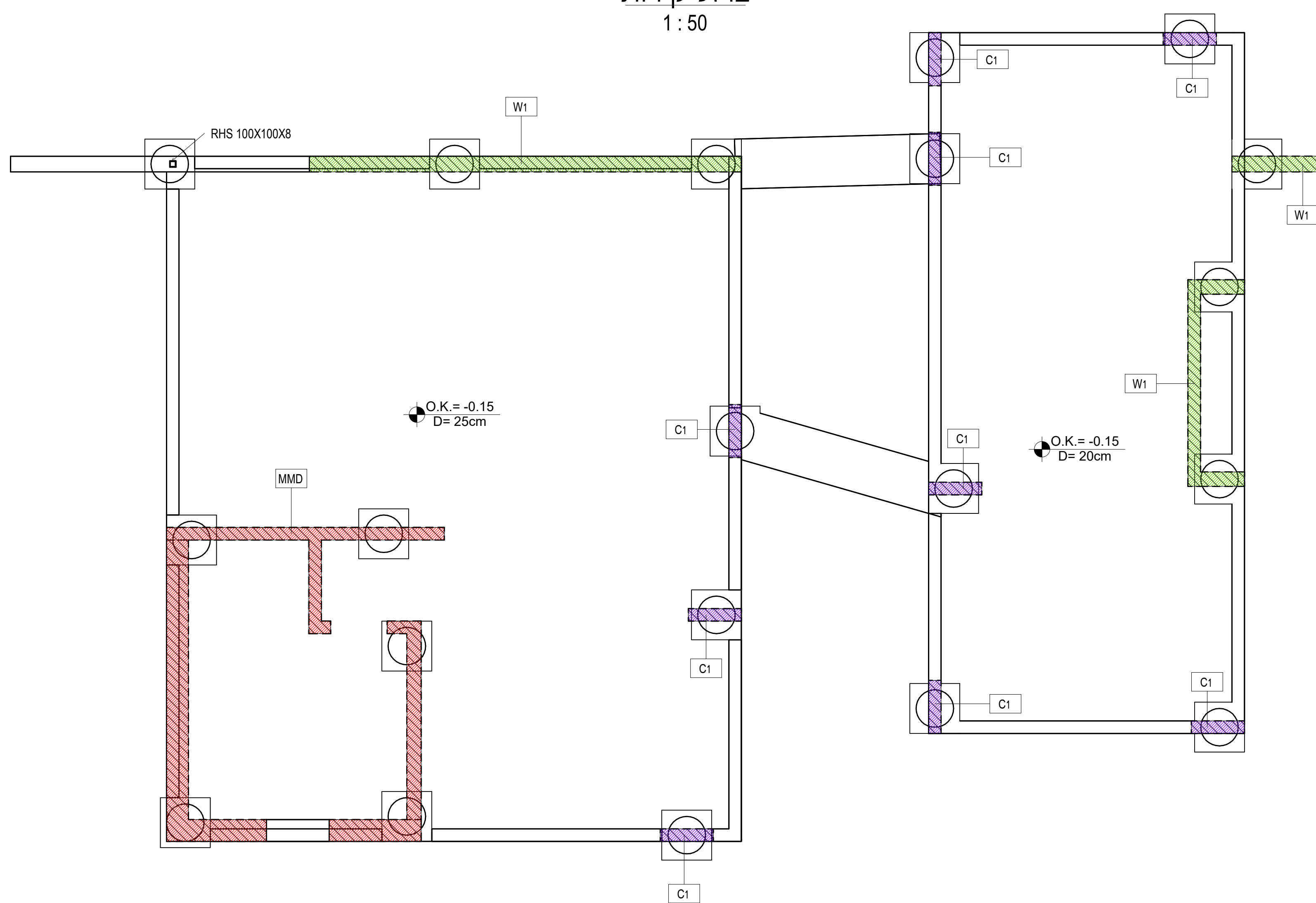
שינויים:

מחזור	תאריך	תיאור עבודה
0	06.09.22	הפצה ראשונה לעיון

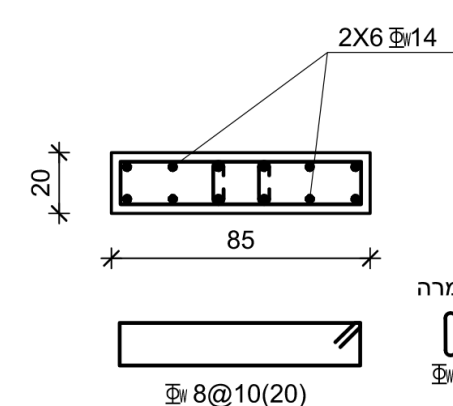
- הערות כלליות:
- אין לבצע ללא היתר בניה מאושר כדון. ביצוע וקידום עבודות יהיה רק בפיקוח מהנדס צמוד ובנוכחות מנהל עבודה מוסמך ורשום.
 - בהיעדר הנחיה אחרת-סוג הבטון יהיה ב-30 לפחות. יש לקרוא תבנית זו יחד עם תבנית אדריכלות ושאר היעוצים.
 - על הקבלן להודיע למתכנן על כל סטייה ו/או אי הבנה של תבנית זו טרם הביצוע.
 - על הקבלן לשמור היטב, על פי כל דין, על זרישות במיחות מחמירות.
 - במהלך ביצוע העבודות, אין לבצע הרכבות של אלמנטים ו/או הנפת באזור בו עובדים אנשים.
 - עמודים יתמכו ב-2 כיוונים.
 - יש לבצע בדיקות בטון (לחיצה) על פי דרישות הת"י 7-ב וב-28 ימים, בכפוף מ"ט יש לקחת דגימות לכבידות מ"ט ע"פ ת"י.
 - שרוולים ומעברים יש לבצע בהתאם לתבניות היועץ הרלוונטי ולהודיע למתכנן על כל אי התאמה.
 - יש לאטום ע"פ חוק תכנון ובניה בהתאם להנחיות יועץ איטום.
 - גמר הבטון יהיה לפי תבניות אדריכליות, רצפות בטון יוחלקו בהליקופטר, שכבת שחיקה לפי הנחיה פנימית של המתכנן והתומך, גמר רמפות בטון יהיה בריעוד הנחיה אחרת, מטורק.
 - הפסקות יציקה
 - הפסקות יציקה יתואמו עם המתכנן מראש.
 - בתקרות, הפסקת יציקה בתחתי תקרות.
 - עמודים, תמיד רצופים עד תחתית תקרה/קורה.
 - אין הפסקת יציקה לאורך אלמנט.
 - אלמנטי רפסודה, ראשי כלונס, קורות יסוד, יציקה מלאה ללא הפסקות.
 - בכל מקרה של הפסקת יציקה, תמיד הו"ן האורכי ממנה ממשיך לאלמנט הבא 80. במידה ולא מובהר בתבנית, יש לידע את המתכנן.
 - עובי כיסוי הבטון ברכיבים הנמצאים מתחת לפני הקרקע יהיה 50 מ"מ.
 - עובי כיסוי הבטון ברכיבים הנמצאים מעל לפני הקרקע יהיה 25 מ"מ.
 - הבטון יתאים לדרגת חשיפה 3 לפי טבלה 3.2 בת"י 466 חלק 1.
 - סוג הפלדה: ת"י 4466 חלק 3.
 - ת"י 4466 חלק 4.
 - מיקום הנמדה של המבנה יקבע לפי תבנית אדריכלי או למקם הנמדה לפי תבנית זו.
 - מסגרת התבנית לביצוע יהיה רק לאורך אישור אדריכלי לתבנית.
 - בסוגים חשופים.
 - יש לקבל מפרט מחברת הבטון ואישור מתכננים לפני ביצוע ההנמדה.
 - יש לבצע הכנה לכידוד תרמי לפני יציקת הקירות.

ברזל קירות

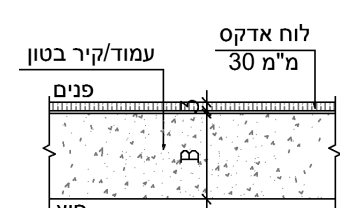
1 : 50



פרט ברזל עמוד C1
קל"מ 1:25



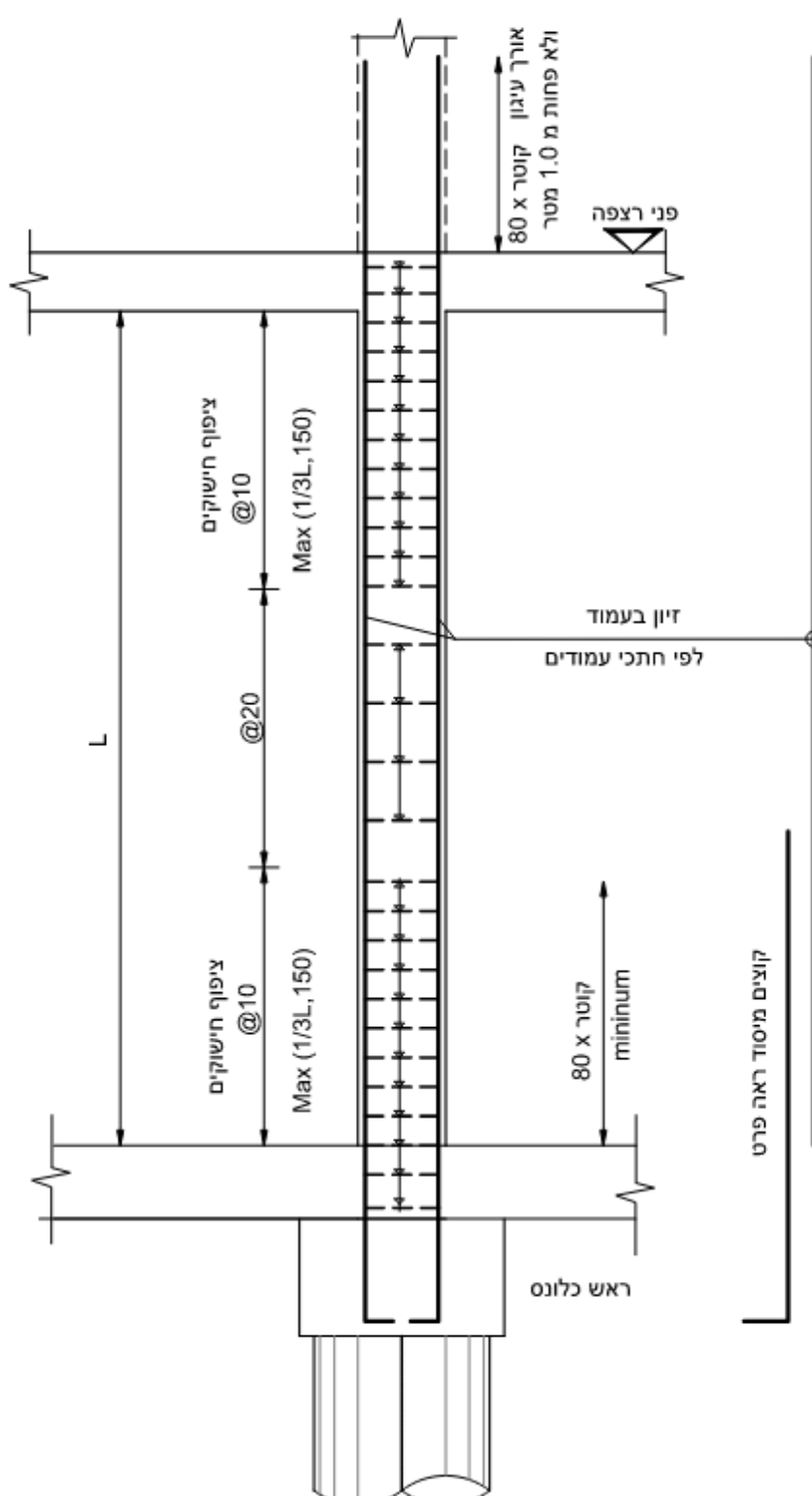
פרט בידוד תרמי קיר חוץ
קל"מ 1:25



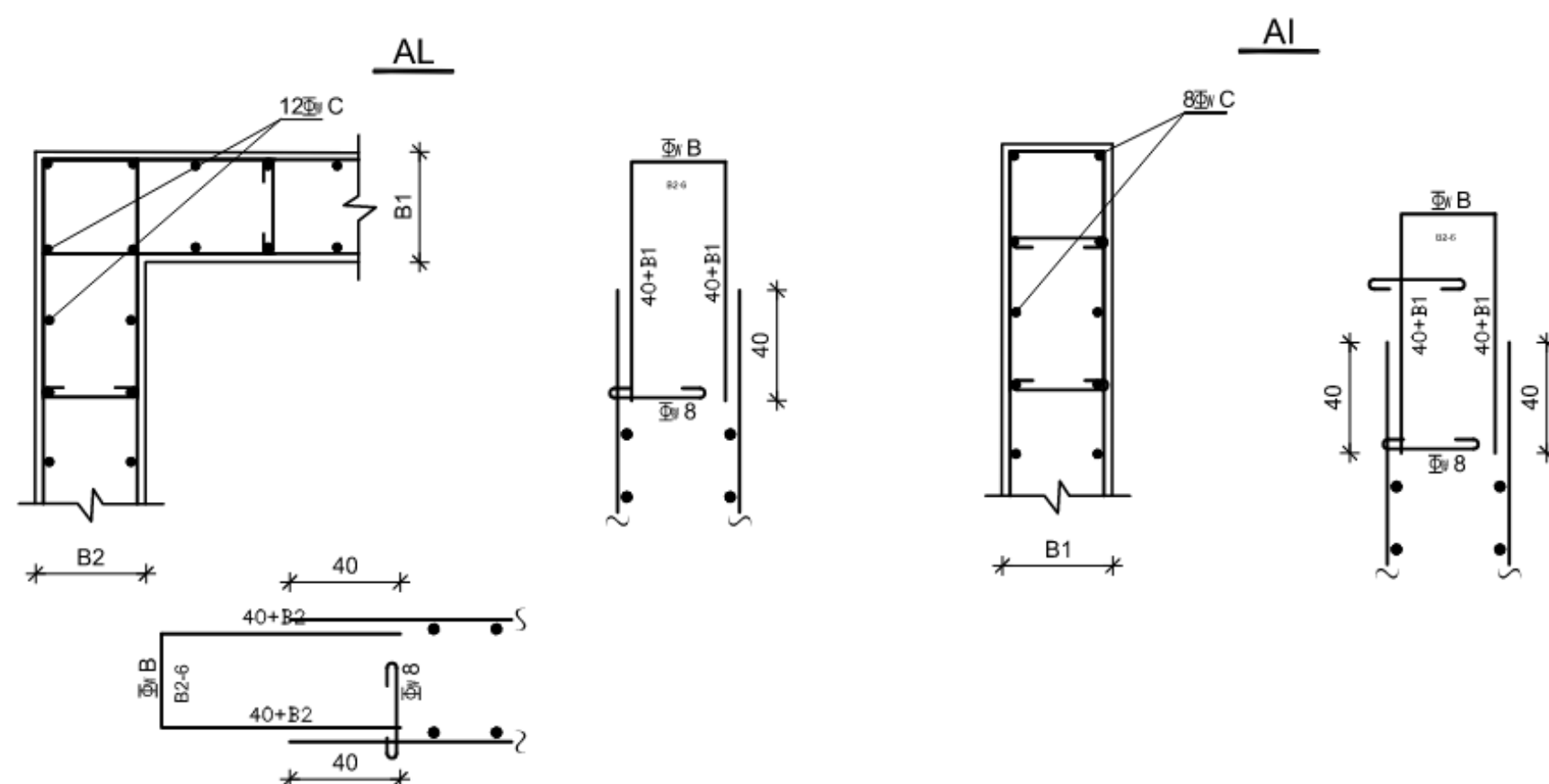
ראה פרט מלא לפי אדריכלית

צבע	ברזל אופקי	ברזל אנכי	סוג עמוד/קיר	סימון
	#8@10(20)	2X6#14	עמוד C1	C1
	ראה תבנית מ"ד	ראה תבנית מ"ד	מרחב מונע MMD	MMD
	2#8@15	2#8@15	קיר הקשחה W1	W1

פריסת זיון בחתך טיפוס'
בעמוד



פרט זיון טיפוס' בצומת/קצה קירות
B1,2 ≤ 25
1:25



הערות:
- קלמרות בפסיעות לגובה בהתאם לברזל אופקי (ראה טבלה 1).
- הקבלן רשאי להגיש לאישור משרדנו סידור שונה העומד בסטנדרטים המקובלים ובתקניה.
- B קוטר זיון אופקי בקיר (ראה טבלה 1)

סוג צומת	C קוטר ברזל
AL	#16
AI	#16

היום

אדריכלות

SEGEV
architects אדריכלים

שם הפרויקט: פארק ספורט שוהם

שם התכנית: קירות ועמודים

סטטוס: לעיון / לאישור / למכרז / לביצוע

מחזור: תאריך: 06.09.22
תכנן: יואב ריטאל
שרטט: אבי

שם קובץ: 867-SYE-A+B
מ"ט סיידורי: 867

היוזמים: 6 אור יהודה
מ"ט: 03-6420103
פסק: 03-64-20223
e-mail: office@syeng.co.il

שולי יוהאדי מהנדסים
תכנון ייעוץ והנדסת מבנים