

המבצע אחראי לבדיקת המידות ולהתאמתן במקום. על המבצע לבקר את כל המידות ועל כל טעות או אי התאמה יודיע למתכנן. אין לבצע מידות עיף מידה מהשרטוט.

מקרא:

	קיר/עמוד ממשיך
	קיר/עמוד צומח
	קיר/עמוד מפסיק
	קיר זנל
	אלומנז בתליה
	תאגד חים
	קורת סרטופורמציה
	קורה טרונית
	רצפת סרטופורמציה
	מס' קומות ותוכנית
	פירוט תכנית באישור
	הגבהת תכנית בקנודה
	אלומנז דורך

הפצה: באמצעות מערכת לשיתוף קבצים

שינויים:

מחזור/תאריך	תיאור ערכים	תאריך	הפצה ראשונה/עיון
		06.09.22	0

הערות כלליות:
1. אין לבצע ללא היתר בניה מאושר כרוך. ביצוע וקידום עבודות יהיה רק בפקיט מהנדס צומח ובנוכחות מנהל עבודה מוסמך ורושם.
2. בהיעדר הנחיה אחרת-טוב הבטון יהיה ב-30 לפחות. יש לקרוא תכנית זו יחד עם תכנית אודיכלות.
3. ושאר היגועים

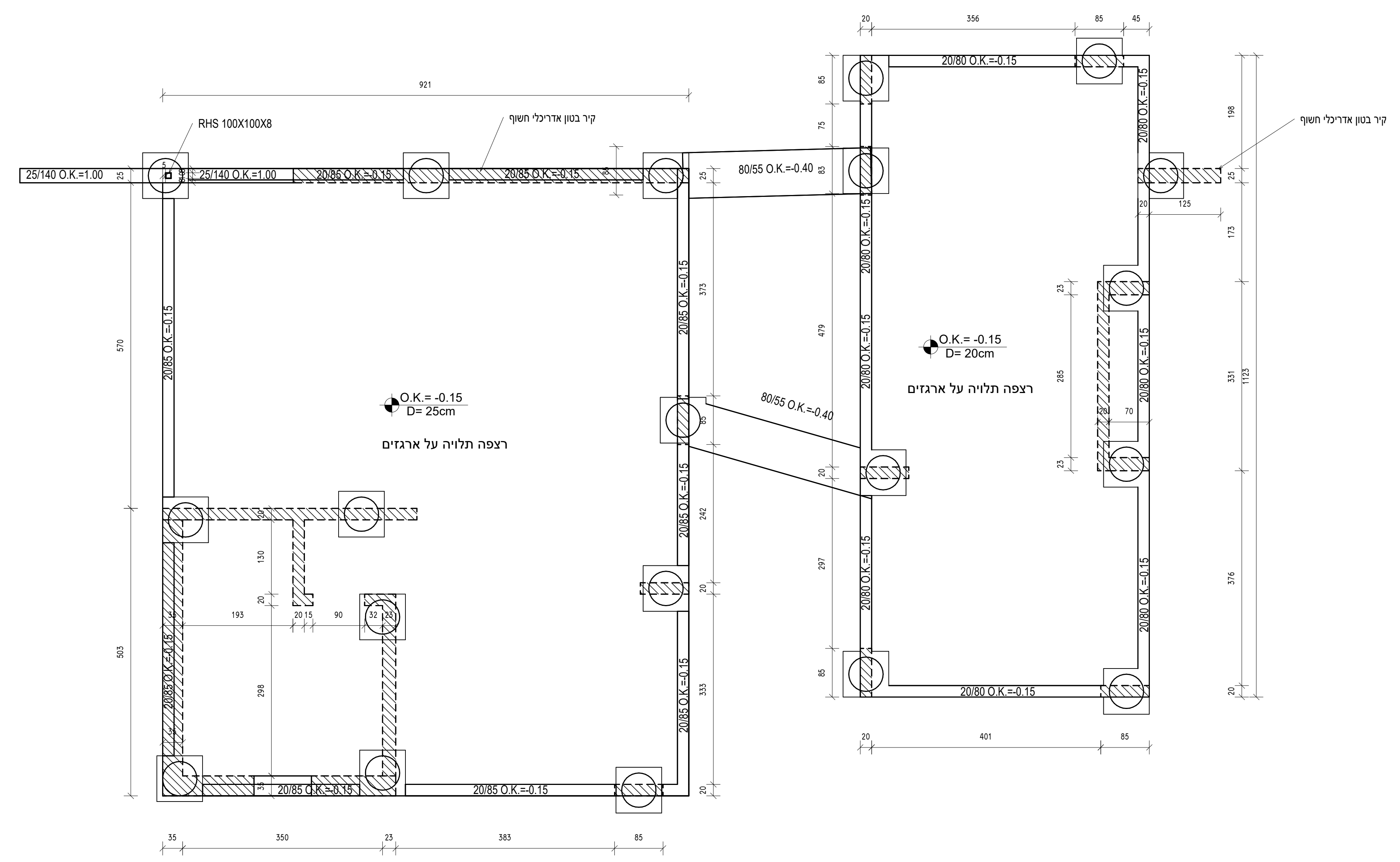
4. על הקצבן להודיע למתכנן על כל סטייה ו/או אי הגנה של תכנית זו מס' הביצוע.
5. על הקצבן לשמור היטב, על פי כל דין, על זרישות בסירות מחמירות במהלך ביצוע העבודות. אין לבצע הרבבות של אלומנזים ו/או הנפות באזור בו עוברים אנשים.
6. עבודים יתבצעו כ-2 כיוונים.
7. יש לבצע בדיקות מס' (קובצה) על פי זרישות התייכונן, ו-28 ימים, מבני מס' יש לקחת דגימות לכדיקת מס' עיף התייכונן.

8. שריונים ומעברים יש לבצע בהתאם לתכנית היועץ הרלוונטי והחדיע למתכנן על כל אי התאמה.
9. יש לאסוף עיף חוק תכנון ובניה בהתאם להנחיות יועץ איטום.
10. מגז הבטון יהיה לפי תכנית אודיכליות, רצפות בסוף יומקור בחליקופטר, שכתב שחוקה לפי הנחיה פרטנית של המתכנן והמטין, גמר רמפות בסוף יהיה, בהיעדר הנחיה אחרת, מטורק.
11. הפסקות יציקה

א. הפסקות יציקה יתואמו עם המתכנן מראש.
ב. בתקוות, הפסקת יציקה בתווית מקורית.
ג. עמודים, תמך וצפיפים מד תחתית תקרה/קורה.
ד. אין הפסקת יציקה לאורך אלומנז.
ה. אלומנזי רפסודה, ראשי כלונס, קורות יסוד, יציקה מלאה ללא הפסקות.
ו. בכל מקרה של הפסקת יציקה, תמיד חיון האזרכי חמוה ממשיך לאלומנז הבא 80. במידה ולא מובהר בתכנית, יש לדונ את המתכנן.
12. עובי כיסוי הבטון ברכיבים הנמאים מחתת לפני הקרקע יהיה 50 מ"מ.
13. עובי כיסוי הבטון ברכיבים הנמצאים מעל לפני הקרקע יהיה 25 מ"מ.
14. הבטון יתאים לדוגמת חשיפה 3 לפי טבלה 3.2 בבתי 466 חלק 1.
15. סוג הפלדה: 466 טיי-3, 466 חלק 3, טיי-4, 466 חלק 4.

16. מיקום הנמדה של המכנה יקבע לפי תכנית אודיכל אין למקם הנמדה לפי תכנית זו.
17. סטסוס התכנית לביצוע יהיה רק לאורך אישור אודיכל לתכנית.
18. בסוגים חשופים:
יש לקבל נפחים מותרות הבטון ואישור מתכננים לפני ביצוע ההוזמה
19. יש לבצע הכונן לכידוד תרמי לפני יציקת הקירות.

קומת קרקע 1 : 50



מסווח קירות בטון

נפח	אורך (מ')	רוחב (מ')	סימון קיר
C1	20	85	0.50 m ²
C1	20	85	0.50 m ²
C1	20	85	0.50 m ²
C1	20	85	0.50 m ²
C1	20	85	0.50 m ²
C1	20	85	0.49 m ²
C1	20	85	0.49 m ²
C1	20	85	0.49 m ²
C1	20	85	0.49 m ²
MMD	20	427	2.63 m ²
MMD	35	476	4.55 m ²
MMD	35	136	1.50 m ²
MMD	23	325	2.02 m ²
MMD	20	43	0.32 m ²
MMD	20	150	0.77 m ²
MMD	20	25	0.21 m ²
MMD	35	143	1.62 m ²
W1	25	145	1.20 m ²
W1	20	308	1.95 m ²
W1	23	80	0.48 m ²
W1	23	80	0.48 m ²
W1	25	692	5.02 m ²
סה"כ			27.23 m ²

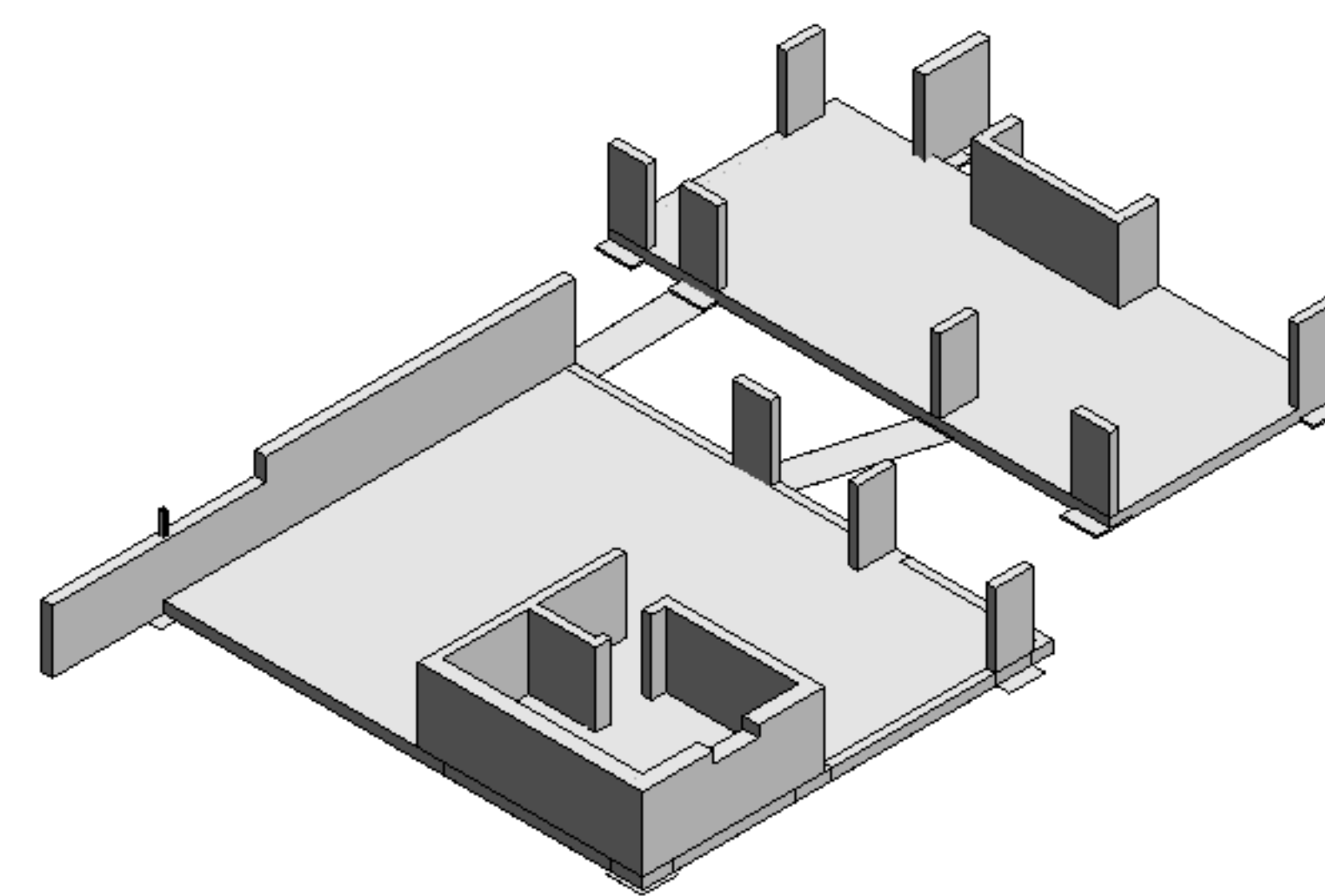
מסווח קורות בטון

מפלס	סוג קורה	נפח	קומת קרקע
		20/80	3.06 m ²
		20/85	5.28 m ²
		20/100	9.05 m ²
		25/140	1.53 m ²
		25/200	6.45 m ²
		25/240	1.95 m ²
		25/280	3.21 m ²
		35/80	0.19 m ²
		35/140	0.49 m ²
		80/55	2.76 m ²
		HSS508X12.7	0.00 m ²
		IPE200	0.01 m ²
		UPN 240	0.16 m ²
		34.15 m ²	

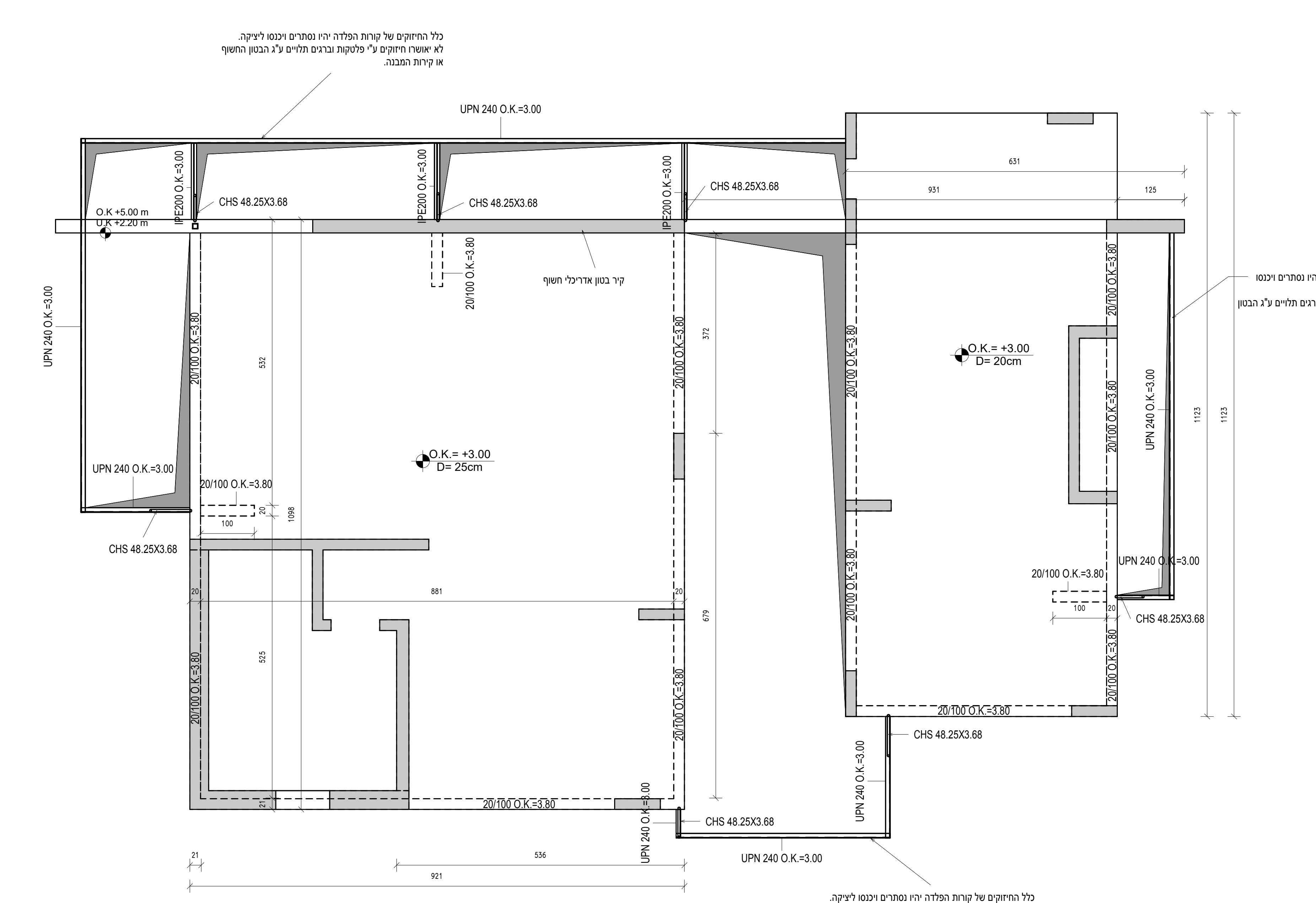
מסווח רצפות בטון

מפלס	נפח	שטח	עובי רצפה (מ')
D=25	101 m ²	25.28 m ²	
D=20	57 m ²	11.37 m ²	
D=20	96 m ²	11.23 m ²	
D=25	101 m ²	25.28 m ²	

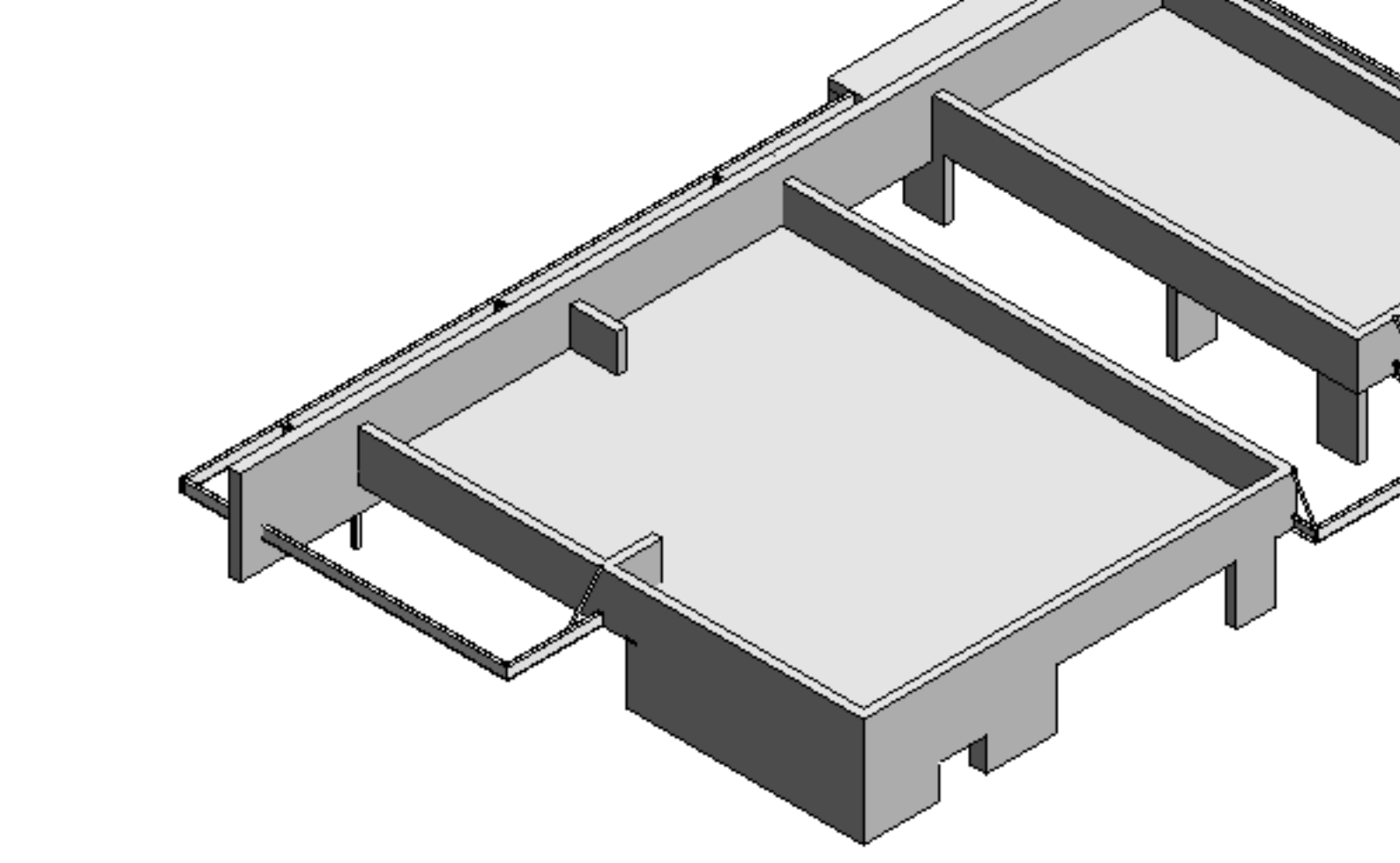
עומס קבוע נוסף: 500 ק"ג/מ"ר
עומס שימושי משרד+מ"ד: 200 ק"ג/מ"ר
עומס שימושי מחסנים וחדר חשמל: 500 ק"ג/מ"ר



קומת גג 1 : 50



עומס קבוע נוסף: 500 ק"ג/מ"ר
עומס שימושי: 350 ק"ג/מ"ר



היום 

אודיכלות 

SEGEV SEB architects אדריכלים

מס' הפרויקט: פארק ספורט שוהם

מס' התכנית: מבנה משרדים ושירותים תכנית קומות רצפה וגג

מסמכים:	קניין	אישור	מסמך	לביצוע
מחזור/תאריך:	תאריך:	תכנון:	שרטוט:	אישור:
0	06.09.22	ויאב	ויסאל	אבי
מס' קובץ:	תאריך:	867-SYE-A-B	קניין:	1:50
מס' גיליון:	קניין:	867-SYE-A-B-US-000	מס' סידורי:	867

חידושים	6	איר יהודה	03-5420223
גל	03-5420223	קמס	office@syeg.co.il

שבח יהודאי מהנדסים
תכנון ייעוץ והנדסה מבנים