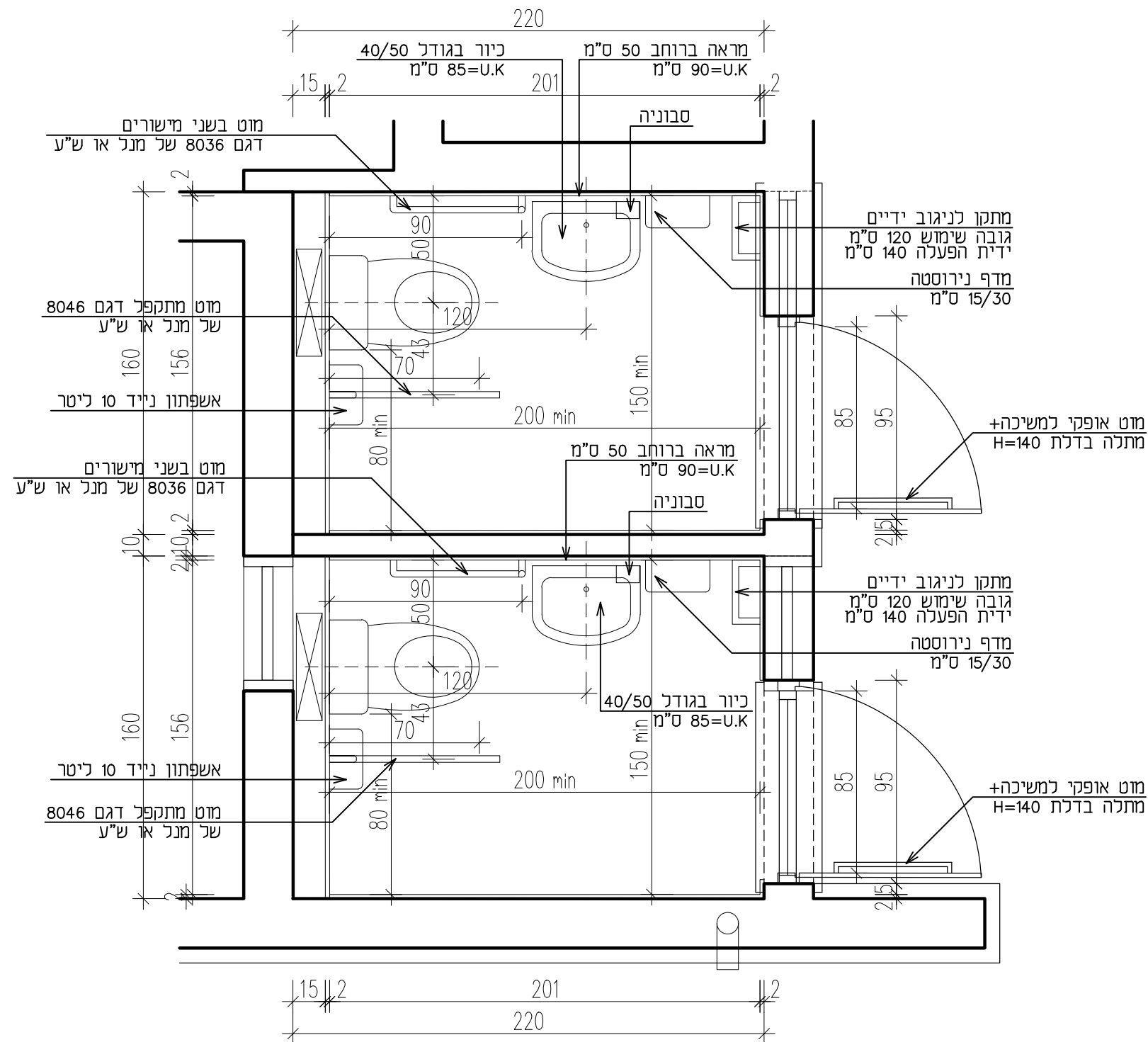


הקבלן יכין תוכנית SHOP DRAWINGS לאישור האדריכל הערות

ביצוע אלמנטי קונסטרוקציה ע"פ הנחיות המהנדס בלבד.
 פרטי מסגרות בניין - ראה תכנית קונסטרוקציה.
 מידות הפתחים הן מידות נטו לביצוע החלון. יש לקרוא יחד עם רשימת אלומיניום.
 יש לתאם את מידת הבניה של הדלתות עם דרישות היצרן.
 כל החדרים הרטובים יאטמו בהתאם למפרטים המצורפים.
 מפלס אדן החלון יהווה את ה-UK של החלון.
 יש לקרוא את המפרט הטכני המצורף, אשר מהווה את הנחיות הביצוע לתכנית זו.
 אין לשנות הוראות תכנית זו ללא אישור בכתב מהאדריכל.
 באחריות קבלן הביצוע לעמוד בכל דרישות הבטיחות של האתר ועובדיו כמחוייב בחוק.
 פרטי פיתוח לביצוע ימסרו טרם תחילת העבודות.
 כל פרטי המעקות, אורכים וגבהים יבוצעו בהתאם לאישור סופי של יועץ בטיחות הפרויקט.



אין להסתמך על המידות המופיעות בשרטוטים. על המבצע לבדוק את המידות בשטח בכל מקרה של אי התאמה במידות יש לידע את האדריכל.

זכויות היוצרים שמורות לאדריכל. אין לערוך, לשנות או לבצע כל שימוש בתכנית זו ללא הסכמה או קבלת אישור של האדריכל.

פארק הספורט טוהם

המזמין:

טירתתי נכים

| | | | |
|---------------|-----------|----------|--------|
| מס' פרויקט: | 118-06.18 | גרנד: | 12 |
| מס' דירה: | 0 | שירות: | שני |
| שירות: | לביצוע | למכרז: | לאישור |
| ת.הוצאה: | 05.09.22 | קנ"מ: | 1:25 |
| אשרור המזמין: | | אדריכלות | |

SEGEV אדריכלים architects

רח' הבנקים 8, חיפה
 Tel: 04-8104545
 Fax: 04-8104547
 Handy: 054-6340525
 zohar@segev-arch.com